

Архитектурно-градостроительное агентство «ГРАД»

(Индивидуальный предприниматель Балацкая З.С.
ИНН 231305106505 ОГРНИП 319237500238736)

*ЧЛЕН САМОРЕГУЛИРУЕМОЙ ОРГАНИЗАЦИИ «Союз «РЕГИОНАЛЬНОЕ ОБЪЕДИНЕНИЕ ПРОЕКТИРОВЩИКОВ КУБАНИ» САМОРЕГУЛИРУЕМАЯ
ОРГАНИЗАЦИЯ» (Союз «РОПК» СРО) СРО-П-034-12102009
Регистрационный номер члена саморегулируемой организации: 255
Дата регистрации 22.07.2019 г.*

**ПРОЕКТ ПЛАНИРОВКИ И ПРОЕКТ
МЕЖЕВАНИЯ ТЕРРИТОРИИ
КВАРТАЛА ГОРОДСКОЙ ЗАСТРОЙКИ,
ОГРАНИЧЕННОЙ: УЛИЦЕЙ ШОССЕЙНОЙ,
УЛИЦЕЙ КОРОЛЕНКО, УЛИЦЕЙ ДВОЙНОЙ,
ПРОЕЗДОМ МЕЖДУ ЗЕМЕЛЬНЫМИ
УЧАСТКАМИ С КАДАСТРОВЫМИ НОМЕРАМИ
23:44:0505001:5 И 23:44:0505001:30**

ПРОЕКТ ПЛАНИРОВКИ И ПРОЕКТ МЕЖЕВАНИЯ ТЕРРИТОРИИ

Том 2. Проект межевания территории

23-44/21-02-2024 - ППМ

Архитектурно-градостроительное агентство «ГРАД»

(Индивидуальный предприниматель Балацкая З.С.
ИНН 231305106505 ОГРНИП 319237500238736)

ЧЛЕН САМОРЕГУЛИРУЕМОЙ ОРГАНИЗАЦИИ «Союз «РЕГИОНАЛЬНОЕ ОБЪЕДИНЕНИЕ ПРОЕКТИРОВЩИКОВ КУБАНИ» САМОРЕГУЛИРУЕМАЯ
ОРГАНИЗАЦИЯ» (Союз «РОПК» СРО) СРО-П-034-12102009
Регистрационный номер члена саморегулируемой организации: 255
Дата регистрации 22.07.2019 г.

СОГЛАСОВАНО

Главный инженер проекта
(ИП Балацкая З.С.)

«20» июня 2025

Ю.В. Лосева

УТВЕРЖДАЮ

Заказчик

М.П.

И.Н. Кузиков

ПРОЕКТ ПЛАНИРОВКИ И ПРОЕКТ МЕЖЕВАНИЯ ТЕРРИТОРИИ КВАРТАЛА ГОРОДСКОЙ ЗАСТРОЙКИ, ОГРАНИЧЕННОЙ: УЛИЦЕЙ ШОССЕЙНОЙ, УЛИЦЕЙ КОРОЛЕНКО, УЛИЦЕЙ ДВОЙНОЙ, ПРОЕЗДОМ МЕЖДУ ЗЕМЕЛЬНЫМИ УЧАСТКАМИ С КАДАСТРОВЫМИ НОМЕРАМИ 23:44:0505001:5 И 23:44:0505001:30

ПРОЕКТ ПЛАНИРОВКИ И ПРОЕКТ МЕЖЕВАНИЯ ТЕРРИТОРИИ

Том 2. Проект межевания территории

23-44/21-02-2024 – ППМ

Индивидуальный
предприниматель
(Руководитель)

Главный инженер проекта



01.04.2025

01.04.2025

З.С. Балацкая

Ю.В. Лосева

Гулькевичи 2024 г.

СОСТАВ ПРОЕКТА ПЛАНИРОВКИ И ПРОЕКТА МЕЖЕВАНИЯ ТЕРРИТОРИИ

Том № 1

Основная часть проекта планировки территории:

Чертеж планировки территории;
Положение о характеристиках планируемого развития территории;
Положения об очередности планируемого развития территории.

Материалы по обоснованию проекта планировки территории:

Карта планировочной структуры территорий поселения;
Схемы материалов по обоснованию;
Результаты инженерных изысканий;
Обоснование определения границ зон планируемого размещения объектов капитального строительства;
Обоснование соответствия планируемых параметров;
перечень мероприятий по защите территории от чрезвычайных ситуаций природного и техногенного характера;
Перечень мероприятий по охране окружающей среды.

Том № 2

Основная часть проекта межевания территории:

Перечень и сведения о площади образуемых земельных участков;
Сведения о границах территории, в отношении которой утвержден проект межевания;
Чертеж межевания территории.

Материалы по обоснованию проекта межевания территории:

Чертеж материалов по обоснованию проекта межевания территории.

«Проект планировки и проект межевания территории квартала городской застройки, ограниченной: улицей Шоссейной, улицей Короленко, улицей Двойной, проездом между земельными участками с кадастровыми номерами 23:44:0505001:5 и 23:44:0505001:30»

Содержание

"Основная часть проекта межевания территории"	
1.1 Введение	
1.2 Перечень и сведения о площади образуемых земельных участков, в том числе возможные способы их образования	
1.3 Перечень и сведения о площади образуемых земельных участков, которые будут отнесены к территориям общего пользования или имуществу общего пользования, в том числе в отношении которых предполагаются резервирование и (или) изъятие для государственных или муниципальных нужд	
1.4 Вид разрешенного использования образуемых земельных участков в соответствии с проектом планировки территории	
1.5 Сведения о границах территории, в отношении которой утвержден проект межевания, содержащие перечень координат характерных точек этих границ в системе координат, используемой для ведения Единого государственного реестра недвижимости	
1.6 Чертеж межевания территории	
"Материалы по обоснованию проекта межевания территории"	
2.1 Чертеж материалов по обоснованию проекта межевания территории	

"Основная часть проекта межевания территории"

1.1 Введение

Проект планировки и межевания линейного объекта представляет собой комплект документации, разрабатываемой с целью обеспечения стабильного развития линейных объектов в качестве составных элементов структуры планировки.

В результате подготовки проекта планировки и проекта межевания территории устанавливаются границы застроенных и незастроенных земельных участков, зон с особыми условиями использования территории части кадастрового квартала 23:44:0505001, устанавливаются смежные землепользователи по затрагиваемым земельным участкам.

Проект планировки и межевания территории разработан в соответствии с требованиями технических регламентов, нормативов градостроительного проектирования, градостроительных регламентов, границ зон с особыми условиями использования территорий, выданных технических условий.

Проект планировки и проект межевания территории квартала городской застройки, ограниченной: улицей Шоссейной, улицей Короленко, улицей Двойной, проездом между земельными участками с кадастровыми номерами 23:44:0505001:5 и 23:44:0505001:30 выполнен в соответствии с ст. 42, 43 Градостроительного кодекса Российской Федерации и постановлением администрации Кропоткинского городского поселения Кавказского района от 07.10.2024г. № 2330 «О подготовке планировки и проект межевания территории квартала городской застройки, ограниченной: улицей Шоссейной, улицей Короленко, улицей Двойной, проездом между земельными участками с кадастровыми номерами 23:44:0505001:5 и 23:44:0505001:30».

1.2 Перечень и сведения о площади образуемых земельных участков, в том числе возможные способы их образования

Проектом планировки и проект межевания территории квартала городской застройки, ограниченной: улицей Шоссейной, улицей Короленко, улицей Двойной, проездом между земельными участками с кадастровыми номерами 23:44:0505001:5 и 23:44:0505001:30 планируется образование пятидесяти двух земельных участков, двадцать четыре из них путем преобразования существующих земельных участков в соответствии с ЗК РФ Статья 39.28., и семь земельных участка, которые будут отнесены к территориям общего пользования.

Экспликация земель

№ п/п	Образуемые земельные участки		Ликвидируемые земельные участки		Часть земельного участка включаемого в состав образуемого		Вид использования итоговый
	КН	кв.м.	КН	кв.м.	КН	кв.м.	
1	23:44:0505001:3У1	2408	23:44:0505001:5934	2220	23:44:0505001:3У1/чзУ1	184	Стоянка транспортных средств
					23:44:0505001:3У1/чзУ2	4	
2	23:44:0505001:3У2	1761	23:44:0505001:6852	1784	23:44:0505001:3У2/чзУ1	23	Объекты дорожного сервиса
3	23:44:0505001:3У3	1543	23:44:0505001:6851	2594	23:44:0505001:3У3/чзУ1	36	Стоянка транспортных средств
					23:44:0505001:3У3/чзУ2	1015	
4	23:44:0505001:3У4	337	23:44:0505001:643	100	23:44:0505001:3У4/чзУ1	55	Объекты дорожного сервиса
			23:44:0505001:164	100	23:44:0505001:3У4/чзУ2	82	
5	23:44:0505001:3У5	762	23:44:0505001:124	700	23:44:0505001:3У5/чзУ1	62	Магазины
6	23:44:0505001:3У6	388	23:44:0505001:5189	373	23:44:0505001:3У6/чзУ1	15	Объекты дорожного сервиса
7	23:44:0505001:3У7	143	23:44:0505001:1	122	23:44:0505001:3У7/чзУ1	21	Для эксплуатации двухэтажного здания магазина автозапчастей и автомастерской
8	23:44:0505001:3У8	341	23:44:0505001:3	250	23:44:0505001:3У8/чзУ1	85	Объекты дорожного сервиса
					23:44:0505001:3У8/чзУ2	6	
9	23:44:0505001:3У9	779	23:44:0505001:532	374	23:44:0505001:3У9/чзУ1	405	Объекты дорожного сервиса
10	23:44:0505001:3У10	269	23:44:0505001:435	225	23:44:0505001:3У10/чзУ1	44	для строительства магазина автозапчастей, станции технического обслуживания автотранспорта на 1 бокс, мойки автомобилей на 1 бокс

«Проект планировки и проект межевания территории квартала городской застройки, ограниченной: улицей Шоссейной, улицей Короленко, улицей Двойной, проездом между земельными участками с кадастровыми номерами 23:44:0505001:5 и 23:44:0505001:30»

11	23:44:0505001:3У11	1086	23:44:0505001:443	900	23:44:0505001:3У11/чзУ1	186	Выставочно-ярмарочная деятельность
12	23:44:0505001:3У12	378	-	-	-	-	Объекты дорожного сервиса
13	23:44:0505001:3У13	5614	23:44:0505001:5	3463	23:44:0505001:3У13/чзУ1	33	Объекты дорожного сервиса
			23:44:0505001:2245	10	23:44:0505001:3У13/чзУ2	2108	
				10	23:44:0505001:3У13/чзУ3	505	Сервитут
14	23:44:0505001:3У14	146	23:44:0505001:670	124	23:44:0505001:3У14/чзУ1	22	Строительство магазина промышленных товаров
15	23:44:0505001:3У15	555	23:44:0505001:115	87	23:44:0505001:3У15/чзУ1	40	Объекты дорожного сервиса
			23:44:0505001:5036	31	23:44:0505001:3У15/чзУ2	70	
			23:44:0505001:657	157	23:44:0505001:3У15/чзУ3	170	
16	23:44:0505001:3У16	83	-	-	-	-	Улично-дорожная сеть
17	23:44:0505001:3У17	25	-	-	-	-	Размещение гаражей для собственных нужд
18	23:44:0505001:3У18	345	23:44:0505001:438	72	23:44:0505001:3У18/чзУ1	201	Объекты дорожного сервиса
			23:44:0505001:117	72			
19	23:44:0505001:3У19	1112	23:44:0505001:113	705	23:44:0505001:3У19/чзУ1	407	Объекты дорожного сервиса
20	23:44:0505001:3У20	353	23:44:0505001:373	160	23:44:0505001:3У20/чзУ1	193	Магазины
21	23:44:0505001:3У21	3106	23:44:0505001:100	1000	23:44:0505001:3У21/чзУ2	277	Сервитут
					23:44:0505001:3У21/чзУ1	2106	Объекты дорожного сервиса
22	23:44:0505001:3У22	2912	23:44:0505001:101	1000	23:44:0505001:3У22/чзУ1	1177	Объекты дорожного сервиса
					23:44:0505001:3У22/чзУ2	734	
					23:44:0505001:3У22/чзУ3	306	Сервитут
23	23:44:0505001:3У23	23759	23:44:0505001:170	70	-	-	Земли общего пользования
			23:44:0505001:5055	245			
			23:44:0505001:138	544			
			23:44:0505001:137	23.1			
24	23:44:0505001:3У24	1865	-	-	-	-	Улично-дорожная сеть
25	23:44:0505001:3У25	26	-	-	-	-	Размещение гаражей для собственных нужд
26	23:44:0505001:3У26	73	-	-	-	-	Размещение гаражей для собственных нужд

«Проект планировки и проект межевания территории квартала городской застройки, ограниченной: улицей Шоссейной, улицей Короленко, улицей Двойной, проездом между земельными участками с кадастровыми номерами 23:44:0505001:5 и 23:44:0505001:30»

27	23:44:0505001:3Y27	30	-	-	-	-	Размещение гаражей для собственных нужд
28	23:44:0505001:3Y28	26	-	-	-	-	Размещение гаражей для собственных нужд
29	23:44:0505001:3Y29	21	-	-	-	-	Размещение гаражей для собственных нужд
30	23:44:0505001:3Y30	40	-	-	-	-	Размещение гаражей для собственных нужд
31	23:44:0505001:3Y31	78	-	-	-	-	Размещение гаражей для собственных нужд
32	23:44:0505001:3Y32	32	-	-	-	-	Размещение гаражей для собственных нужд
33	23:44:0505001:3Y33	28	-	-	-	-	Размещение гаражей для собственных нужд
34	23:44:0505001:3Y34	27	-	-	-	-	Размещение гаражей для собственных нужд
35	23:44:0505001:3Y35	32	-	-	-	-	Размещение гаражей для собственных нужд
36	23:44:0505001:3Y36	27	-	-	-	-	Размещение гаражей для собственных нужд
37	23:44:0505001:3Y37	265	-	-	-	-	Размещение гаражей для собственных нужд
38	23:44:0505001:3Y38	137	-	-	-	-	Улично-дорожная сеть
39	23:44:0505001:3Y39	653	-	-	-	-	Улично-дорожная сеть
40	23:44:0505001:3Y40	551	-	-	-	-	Улично-дорожная сеть
41	23:44:0505001:3Y41	410	-	-	-	-	Улично-дорожная сеть
42	23:44:0505001:3Y42	27	-	-	-	-	Размещение гаражей для собственных нужд
43	23:44:0505001:3Y43	27	-	-	-	-	Размещение гаражей для собственных нужд
44	23:44:0505001:3Y44	26	-	-	-	-	Размещение гаражей для собственных нужд
45	23:44:0505001:3Y45	27	-	-	-	-	Размещение гаражей для собственных нужд
46	23:44:0505001:3Y46	25	-	-	-	-	Размещение гаражей для собственных нужд
47	23:44:0505001:3Y47	25	-	-	-	-	Размещение гаражей для собственных нужд
48	23:44:0505001:3Y48	29	-	-	-	-	Размещение гаражей для собственных нужд

«Проект планировки и проект межевания территории квартала городской застройки, ограниченной: улицей Шоссейной, улицей Короленко, улицей Двойной, проездом между земельными участками с кадастровыми номерами 23:44:0505001:5 и 23:44:0505001:30»

49	23:44:0505001:3У49	19	-	-	-	-	Размещение гаражей для собственных нужд
50	23:44:0505001:3У50	54	-	-	-	-	Размещение гаражей для собственных нужд
51	23:44:0505001:3У51	75	-	-	-	-	Размещение гаражей для собственных нужд
52	23:44:0505001:3У52	58	23:44:0505001:7942	48	23:44:0505001:3У52/чзУ1	10	Размещение гаражей для собственных нужд

Также следует уточнить границы земельного участка с кадастровым номером 23:44:0505001:170 (разрешенное использование «для стоянки такси на 2 машины», возможно наличие реестровой ошибки.

Образованные земельные участки, в том числе путем преобразования существующих земельных участков в соответствии с ЗК РФ Статья 39.28.

Сведения о характерных точках границ земельных участков Система координат МСК-23, зона 2					
Обозначение характерных точек части границы	Координаты, м		Метод определения координат характерной точки	Средняя квадратическая погрешность положения характерной точки (Mt), м	Описание обозначения точки на местности (при наличии)
	X	Y			
1	2	3	4	5	6
23:44:0505001:3У1 2408 кв.м.					
5	520856.45	2265610.13	Геодезический метод	0.1	-
6	520856.33	2265607.14	Геодезический метод	0.1	-
7	520833.56	2265607.85	Геодезический метод	0.1	-
8	520832.14	2265580.59	Геодезический метод	0.1	-
9	520894.72	2265556.88	Геодезический метод	0.1	-
10	520896.87	2265602.71	Геодезический метод	0.1	-
11	520895.67	2265602.77	Геодезический метод	0.1	-
12	520891.01	2265602.98	Геодезический метод	0.1	-
13	520891.06	2265603.88	Геодезический метод	0.1	-
14	520865.27	2265606.96	Геодезический метод	0.1	-
15	520865.38	2265609.80	Геодезический метод	0.1	-
5	520856.45	2265610.13	Геодезический метод	0.1	-
23:44:0505001:3У10 269 кв.м.					
16	520339.32	2265772.54	Геодезический метод	0.1	-
17	520344.36	2265786.66	Геодезический метод	0.1	-
18	520330.24	2265791.71	Геодезический метод	0.1	-
19	520325.20	2265777.59	Геодезический метод	0.1	-
20	520324.21	2265774.79	Геодезический метод	0.1	-
21	520338.35	2265769.80	Геодезический метод	0.1	-

«Проект планировки и проект межевания территории квартала городской застройки, ограниченной: улицей Шоссейной, улицей Короленко, улицей Двойной, проездом между земельными участками с кадастровыми номерами 23:44:0505001:5 и 23:44:0505001:30»

Сведения о характерных точках границ земельных участков Система координат МСК-23, зона 2					
Обозначение характерных точек части границы	Координаты, м		Метод определения координат характерной точки	Средняя квадратическая погрешность положения характерной точки (Mt), м	Описание обозначения точки на местности (при наличии)
	X	Y			
16	520339.32	2265772.54	Геодезический метод	0.1	-
23:44:0505001:3У11 1086 кв.м.					
22	520268.72	2265797.80	Геодезический метод	0.3	-
23	520267.64	2265794.75	Геодезический метод	0.1	-
20	520324.21	2265774.79	Геодезический метод	0.1	-
19	520325.20	2265777.59	Геодезический метод	0.1	-
18	520330.24	2265791.71	Геодезический метод	0.1	-
27	520273.75	2265811.93	Геодезический метод	0.3	-
28	520272.66	2265808.76	Геодезический метод	0.3	-
22	520268.72	2265797.80	Геодезический метод	0.3	-
23:44:0505001:3У12 378 кв.м.					
29	520245.01	2265807.73	Геодезический метод	0.1	-
30	520250.73	2265800.72	Геодезический метод	0.1	-
23	520267.64	2265794.75	Геодезический метод	0.1	-
22	520268.72	2265797.80	Геодезический метод	0.3	-
28	520272.66	2265808.76	Геодезический метод	0.3	-
34	520245.24	2265818.20	Геодезический метод	0.1	-
29	520245.01	2265807.73	Геодезический метод	0.1	-
23:44:0505001:3У13 5614 кв.м.					
35	520163.82	2265846.21	Геодезический метод	0.3	-
36	520161.48	2265839.30	Геодезический метод	0.1	-
37	520158.78	2265831.81	Геодезический метод	0.1	-
38	520156.63	2265825.83	Геодезический метод	0.1	-
39	520261.04	2265788.07	Геодезический метод	0.1	-
40	520254.97	2265795.51	Геодезический метод	0.1	-
41	520252.55	2265798.49	Геодезический метод	0.1	-
30	520250.73	2265800.72	Геодезический метод	0.1	-
29	520245.01	2265807.73	Геодезический метод	0.1	-
34	520245.24	2265818.20	Геодезический метод	0.1	-
28	520272.66	2265808.76	Геодезический метод	0.3	-
27	520273.75	2265811.93	Геодезический метод	0.3	-
47	520249.61	2265852.81	Геодезический метод	0.3	-
48	520241.47	2265855.76	Геодезический метод	0.3	-
49	520194.49	2265872.73	Геодезический метод	0.3	-
50	520195.85	2265876.59	Геодезический метод	0.3	-
51	520188.89	2265879.27	Геодезический метод	0.3	-
52	520179.09	2265883.06	Геодезический метод	0.3	-
53	520177.42	2265883.66	Геодезический метод	0.1	-
54	520169.97	2265862.94	Геодезический метод	0.1	-
55	520164.86	2265848.73	Геодезический метод	0.1	-
35	520163.82	2265846.21	Геодезический метод	0.3	-
23:44:0505001:3У14 146 кв.м.					

«Проект планировки и проект межевания территории квартала городской застройки, ограниченной: улицей Шоссейной, улицей Короленко, улицей Двойной, проездом между земельными участками с кадастровыми номерами 23:44:0505001:5 и 23:44:0505001:30»

Сведения о характерных точках границ земельных участков Система координат МСК-23, зона 2					
Обозначение характерных точек части границы	Координаты, м		Метод определения координат характерной точки	Средняя квадратическая погрешность положения характерной точки (Mt), м	Описание обозначения точки на местности (при наличии)
	X	Y			
56	520409.68	2265744.52	Геодезический метод	0.1	-
57	520410.68	2265747.22	Геодезический метод	0.1	-
58	520415.99	2265761.42	Геодезический метод	0.1	-
59	520415.15	2265761.77	Геодезический метод	0.1	-
60	520409.31	2265763.99	Геодезический метод	0.1	-
61	520408.37	2265764.34	Геодезический метод	0.1	-
62	520403.07	2265749.92	Геодезический метод	0.1	-
63	520402.11	2265747.32	Геодезический метод	0.1	-
64	520405.50	2265746.06	Геодезический метод	0.1	-
56	520409.68	2265744.52	Геодезический метод	0.1	-
23:44:0505001:3Y15 555 кв.м.					
65	520424.00	2265758.59	Геодезический метод	0.3	-
66	520422.09	2265753.20	Геодезический метод	0.3	-
67	520417.80	2265741.52	Геодезический метод	0.1	-
68	520424.36	2265739.10	Геодезический метод	0.1	-
69	520429.55	2265737.18	Геодезический метод	0.1	-
70	520446.38	2265730.97	Геодезический метод	0.1	-
71	520449.59	2265739.72	Геодезический метод	0.3	-
72	520452.69	2265747.89	Геодезический метод	0.3	-
73	520450.62	2265748.71	Геодезический метод	0.3	-
74	520444.86	2265750.99	Геодезический метод	0.3	-
75	520436.05	2265754.41	Геодезический метод	0.1	-
76	520435.94	2265754.11	Геодезический метод	0.1	-
77	520435.73	2265754.19	Геодезический метод	0.1	-
78	520430.53	2265756.12	Геодезический метод	0.1	-
79	520430.58	2265756.28	Геодезический метод	0.3	-
80	520424.93	2265758.27	Геодезический метод	0.3	-
65	520424.00	2265758.59	Геодезический метод	0.3	-
23:44:0505001:3Y17 25 кв.м.					
89	520381.22	2265819.06	Геодезический метод	0.3	-
90	520382.41	2265821.35	Геодезический метод	0.3	-
91	520383.73	2265825.22	Геодезический метод	0.3	-
92	520379.82	2265826.14	Геодезический метод	0.1	-
93	520377.75	2265820.31	Геодезический метод	0.1	-
89	520381.22	2265819.06	Геодезический метод	0.3	-
23:44:0505001:3Y18 345 кв.м.					
94	520464.50	2265724.28	Геодезический метод	0.1	-
95	520470.62	2265740.95	Геодезический метод	0.1	-
96	520468.11	2265741.90	Геодезический метод	0.3	-
97	520456.90	2265746.21	Геодезический метод	0.3	-
98	520456.48	2265746.38	Геодезический метод	0.1	-
72	520452.69	2265747.89	Геодезический метод	0.3	-

«Проект планировки и проект межевания территории квартала городской застройки, ограниченной: улицей Шоссейной, улицей Короленко, улицей Двойной, проездом между земельными участками с кадастровыми номерами 23:44:0505001:5 и 23:44:0505001:30»

Сведения о характерных точках границ земельных участков Система координат МСК-23, зона 2					
Обозначение характерных точек части границы	Координаты, м		Метод определения координат характерной точки	Средняя квадратическая погрешность положения характерной точки (Mt), м	Описание обозначения точки на местности (при наличии)
	X	Y			
71	520449.59	2265739.72	Геодезический метод	0.3	-
101	520446.38	2265730.97	Геодезический метод	0.1	-
94	520464.50	2265724.28	Геодезический метод	0.1	-
23:44:0505001:3У19 1112 кв.м.					
102	520471.84	2265740.48	Геодезический метод	0.3	-
103	520470.62	2265740.95	Геодезический метод	0.1	-
94	520464.50	2265724.28	Геодезический метод	0.1	-
105	520496.61	2265712.43	Геодезический метод	0.1	-
106	520507.15	2265712.33	Геодезический метод	0.1	-
107	520509.04	2265717.48	Геодезический метод	0.3	-
108	520514.46	2265731.47	Геодезический метод	0.3	-
109	520506.06	2265734.72	Геодезический метод	0.3	-
110	520506.92	2265736.92	Геодезический метод	0.3	-
111	520477.06	2265748.41	Геодезический метод	0.3	-
112	520476.87	2265747.92	Геодезический метод	0.3	-
113	520475.30	2265743.89	Геодезический метод	0.3	-
114	520473.83	2265740.09	Геодезический метод	0.3	-
115	520473.70	2265739.75	Геодезический метод	0.3	-
102	520471.84	2265740.48	Геодезический метод	0.3	-
23:44:0505001:3У2 1761 кв.м.					
10	520896.87	2265602.71	Геодезический метод	0.1	-
117	520897.77	2265621.83	Геодезический метод	0.1	-
118	520896.60	2265621.89	Геодезический метод	0.1	-
119	520847.41	2265623.43	Геодезический метод	0.1	-
120	520849.03	2265653.89	Геодезический метод	0.1	-
121	520867.76	2265652.82	Геодезический метод	0.1	-
122	520867.88	2265655.46	Геодезический метод	0.1	-
123	520868.07	2265660.32	Геодезический метод	0.1	-
124	520868.26	2265663.81	Геодезический метод	0.1	-
125	520862.66	2265664.12	Геодезический метод	0.1	-
126	520852.54	2265664.83	Геодезический метод	0.1	-
127	520846.71	2265665.09	Геодезический метод	0.1	-
128	520836.63	2265665.62	Геодезический метод	0.1	-
129	520834.92	2265634.03	Геодезический метод	0.1	-
7	520833.56	2265607.85	Геодезический метод	0.1	-
6	520856.33	2265607.14	Геодезический метод	0.1	-
5	520856.45	2265610.13	Геодезический метод	0.1	-
15	520865.38	2265609.80	Геодезический метод	0.1	-
14	520865.27	2265606.96	Геодезический метод	0.1	-
13	520891.06	2265603.88	Геодезический метод	0.1	-
12	520891.01	2265602.98	Геодезический метод	0.1	-
11	520895.67	2265602.77	Геодезический метод	0.1	-

«Проект планировки и проект межевания территории квартала городской застройки, ограниченной: улицей Шоссейной, улицей Короленко, улицей Двойной, проездом между земельными участками с кадастровыми номерами 23:44:0505001:5 и 23:44:0505001:30»

Сведения о характерных точках границ земельных участков Система координат МСК-23, зона 2					
Обозначение характерных точек части границы	Координаты, м		Метод определения координат характерной точки	Средняя квадратическая погрешность положения характерной точки (Mt), м	Описание обозначения точки на местности (при наличии)
	X	Y			
10	520896.87	2265602.71	Геодезический метод	0.1	-
23:44:0505001:3Y20 353 кв.м.					
106	520507.15	2265712.33	Геодезический метод	0.1	-
139	520529.82	2265712.15	Геодезический метод	0.1	-
140	520531.52	2265716.53	Геодезический метод	0.1	-
141	520534.41	2265723.99	Геодезический метод	0.3	-
142	520515.60	2265730.97	Геодезический метод	0.3	-
108	520514.46	2265731.47	Геодезический метод	0.3	-
107	520509.04	2265717.48	Геодезический метод	0.3	-
106	520507.15	2265712.33	Геодезический метод	0.1	-
23:44:0505001:3Y21 3106 кв.м.					
145	520726.88	2265705.00	Геодезический метод	0.1	-
146	520702.93	2265633.83	Геодезический метод	0.1	-
147	520722.39	2265633.83	Геодезический метод	0.1	-
148	520712.78	2265624.84	Геодезический метод	0.1	-
149	520716.09	2265623.63	Геодезический метод	0.1	-
150	520717.50	2265623.12	Геодезический метод	0.1	-
151	520744.42	2265613.20	Геодезический метод	0.1	-
152	520747.84	2265623.37	Геодезический метод	0.1	-
153	520747.26	2265623.58	Геодезический метод	0.1	-
154	520748.56	2265627.37	Геодезический метод	0.1	-
155	520749.12	2265627.17	Геодезический метод	0.1	-
156	520753.35	2265639.72	Геодезический метод	0.1	-
157	520755.38	2265645.74	Геодезический метод	0.1	-
158	520761.32	2265663.41	Геодезический метод	0.3	-
159	520769.77	2265688.50	Геодезический метод	0.1	-
160	520751.95	2265695.32	Геодезический метод	0.1	-
161	520745.20	2265674.13	Геодезический метод	0.1	-
162	520727.17	2265680.39	Геодезический метод	0.1	-
163	520733.68	2265702.37	Геодезический метод	0.1	-
145	520726.88	2265705.00	Геодезический метод	0.1	-
23:44:0505001:3Y22 2912 кв.м.					
159	520769.77	2265688.50	Геодезический метод	0.1	-
158	520761.32	2265663.41	Геодезический метод	0.3	-
157	520755.38	2265645.74	Геодезический метод	0.1	-
156	520753.35	2265639.73	Геодезический метод	0.3	-
155	520749.12	2265627.17	Геодезический метод	0.1	-
169	520750.45	2265626.72	Геодезический метод	0.1	-
170	520749.15	2265622.93	Геодезический метод	0.1	-
152	520747.84	2265623.37	Геодезический метод	0.1	-
151	520744.42	2265613.20	Геодезический метод	0.1	-
173	520761.69	2265606.84	Геодезический метод	0.1	-

«Проект планировки и проект межевания территории квартала городской застройки, ограниченной: улицей Шоссейной, улицей Короленко, улицей Двойной, проездом между земельными участками с кадастровыми номерами 23:44:0505001:5 и 23:44:0505001:30»

Сведения о характерных точках границ земельных участков Система координат МСК-23, зона 2					
Обозначение характерных точек части границы	Координаты, м		Метод определения координат характерной точки	Средняя квадратическая погрешность положения характерной точки (Mt), м	Описание обозначения точки на местности (при наличии)
	X	Y			
174	520780.38	2265600.02	Геодезический метод	0.1	-
175	520786.86	2265597.65	Геодезический метод	0.1	-
176	520791.08	2265596.10	Геодезический метод	0.1	-
177	520784.73	2265607.58	Геодезический метод	0.1	-
178	520791.25	2265626.97	Геодезический метод	0.3	-
179	520799.22	2265650.66	Геодезический метод	0.3	-
180	520786.50	2265654.94	Геодезический метод	0.1	-
181	520798.02	2265677.69	Геодезический метод	0.3	-
182	520775.33	2265686.37	Геодезический метод	0.1	-
183	520775.28	2265686.20	Геодезический метод	0.1	-
184	520773.35	2265686.74	Геодезический метод	0.1	-
185	520773.45	2265687.09	Геодезический метод	0.1	-
159	520769.77	2265688.50	Геодезический метод	0.1	-
23:44:0505001:3У25 26 кв.м.					
351	520412.62	2265791.10	Геодезический метод	0.1	-
560	520418.48	2265788.90	Геодезический метод	0.1	-
561	520420.04	2265792.89	Геодезический метод	0.1	-
350	520414.15	2265794.97	Геодезический метод	0.1	-
351	520412.62	2265791.10	Геодезический метод	0.1	-
23:44:0505001:3У26 73 кв.м.					
339	520433.30	2265810.87	Геодезический метод	0.1	-
340	520435.33	2265816.30	Геодезический метод	0.3	-
565	520429.31	2265818.45	Геодезический метод	0.3	-
343	520423.39	2265820.57	Геодезический метод	0.3	-
344	520421.41	2265815.13	Геодезический метод	0.1	-
361	520427.34	2265813.00	Геодезический метод	0.1	-
339	520433.30	2265810.87	Геодезический метод	0.1	-
23:44:0505001:3У27 30 кв.м.					
309	520442.31	2265807.36	Геодезический метод	0.5	-
570	520448.29	2265805.18	Геодезический метод	0.5	-
571	520449.92	2265809.54	Геодезический метод	0.1	-
308	520443.83	2265811.83	Геодезический метод	0.1	-
309	520442.31	2265807.36	Геодезический метод	0.5	-
23:44:0505001:3У28 26 кв.м.					
312	520437.91	2265795.57	Геодезический метод	0.1	-
574	520443.71	2265793.41	Геодезический метод	0.1	-
575	520443.93	2265793.22	Геодезический метод	0.1	-
576	520445.17	2265797.35	Геодезический метод	0.3	-
311	520439.46	2265799.51	Геодезический метод	0.3	-
312	520437.91	2265795.57	Геодезический метод	0.1	-
23:44:0505001:3У29 21 кв.м.					
294	520443.17	2265774.00	Геодезический метод	0.1	-

«Проект планировки и проект межевания территории квартала городской застройки, ограниченной: улицей Шоссейной, улицей Короленко, улицей Двойной, проездом между земельными участками с кадастровыми номерами 23:44:0505001:5 и 23:44:0505001:30»

Сведения о характерных точках границ земельных участков Система координат МСК-23, зона 2					
Обозначение характерных точек части границы	Координаты, м		Метод определения координат характерной точки	Средняя квадратическая погрешность положения характерной точки (Mt), м	Описание обозначения точки на местности (при наличии)
	X	Y			
295	520444.33	2265777.39	Геодезический метод	0.1	-
580	520439.02	2265779.36	Геодезический метод	0.1	-
581	520437.78	2265775.89	Геодезический метод	0.1	-
294	520443.17	2265774.00	Геодезический метод	0.1	-
23:44:0505001:3У3 1543 кв.м.					
582	520831.37	2265675.43	Геодезический метод	0.1	-
583	520831.31	2265674.49	Геодезический метод	0.3	-
584	520829.54	2265640.46	Геодезический метод	0.1	-
585	520828.19	2265614.48	Геодезический метод	0.3	-
586	520826.54	2265582.70	Геодезический метод	0.1	-
7	520833.56	2265607.85	Геодезический метод	0.1	-
129	520834.92	2265634.03	Геодезический метод	0.1	-
128	520836.63	2265665.62	Геодезический метод	0.1	-
124	520868.26	2265663.81	Геодезический метод	0.1	-
122	520867.88	2265655.46	Геодезический метод	0.1	-
121	520867.76	2265652.82	Геодезический метод	0.1	-
120	520849.03	2265653.89	Геодезический метод	0.1	-
119	520847.41	2265623.43	Геодезический метод	0.1	-
118	520896.60	2265621.89	Геодезический метод	0.1	-
117	520897.77	2265621.83	Геодезический метод	0.1	-
231	520899.25	2265653.40	Геодезический метод	0.1	-
232	520899.29	2265654.21	Геодезический метод	0.1	-
600	520891.85	2265654.55	Геодезический метод	0.1	-
601	520881.77	2265655.15	Геодезический метод	0.1	-
602	520881.80	2265655.66	Геодезический метод	0.1	-
603	520875.97	2265655.92	Геодезический метод	0.1	-
604	520877.01	2265673.37	Геодезический метод	0.1	-
582	520831.37	2265675.43	Геодезический метод	0.1	-
23:44:0505001:3У30 40 кв.м.					
289	520437.06	2265757.70	Геодезический метод	0.2	-
290	520439.49	2265764.27	Геодезический метод	0.1	-
607	520434.24	2265766.21	Геодезический метод	0.1	-
608	520433.49	2265764.50	Геодезический метод	0.1	-
609	520432.16	2265760.73	Геодезический метод	0.3	-
610	520431.80	2265759.71	Геодезический метод	0.2	-
289	520437.06	2265757.70	Геодезический метод	0.2	-
23:44:0505001:3У31 78 кв.м.					
272	520470.10	2265783.78	Геодезический метод	0.3	-
273	520472.92	2265789.18	Геодезический метод	0.3	-
277	520460.45	2265793.86	Геодезический метод	0.3	-
278	520458.31	2265788.21	Геодезический метод	0.3	-
615	520464.30	2265785.98	Геодезический метод	0.3	-

«Проект планировки и проект межевания территории квартала городской застройки, ограниченной: улицей Шоссейной, улицей Короленко, улицей Двойной, проездом между земельными участками с кадастровыми номерами 23:44:0505001:5 и 23:44:0505001:30»

Сведения о характерных точках границ земельных участков Система координат МСК-23, зона 2					
Обозначение характерных точек части границы	Координаты, м		Метод определения координат характерной точки	Средняя квадратическая погрешность положения характерной точки (Mt), м	Описание обозначения точки на местности (при наличии)
	X	Y			
272	520470.10	2265783.78	Геодезический метод	0.3	-
23:44:0505001:3У32 32 кв.м.					
357	520404.30	2265797.36	Геодезический метод	0.3	-
358	520405.63	2265801.20	Геодезический метод	0.1	-
618	520399.61	2265803.25	Геодезический метод	0.3	-
619	520398.35	2265799.43	Геодезический метод	0.3	-
357	520404.30	2265797.36	Геодезический метод	0.3	-
23:44:0505001:3У33 28 кв.м.					
620	520392.69	2265782.76	Геодезический метод	0.3	-
621	520394.11	2265787.05	Геодезический метод	0.3	-
378	520388.40	2265789.12	Геодезический метод	0.1	-
379	520386.87	2265784.85	Геодезический метод	0.1	-
620	520392.69	2265782.76	Геодезический метод	0.3	-
23:44:0505001:3У34 27 кв.м.					
624	520405.07	2265818.93	Геодезический метод	0.1	-
625	520405.16	2265819.33	Геодезический метод	0.1	-
626	520406.49	2265823.13	Геодезический метод	0.3	-
369	520400.80	2265825.11	Геодезический метод	0.1	-
370	520399.35	2265820.92	Геодезический метод	0.1	-
624	520405.07	2265818.93	Геодезический метод	0.1	-
23:44:0505001:3У35 32 кв.м.					
411	520384.27	2265807.83	Геодезический метод	0.3	-
1	520385.93	2265812.66	Геодезический метод	0.1	-
4	520380.08	2265814.68	Геодезический метод	0.1	-
632	520379.80	2265813.84	Геодезический метод	0.3	-
633	520379.54	2265813.08	Геодезический метод	0.3	-
634	520378.43	2265809.84	Геодезический метод	0.3	-
411	520384.27	2265807.83	Геодезический метод	0.3	-
23:44:0505001:3У36 27 кв.м.					
414	520389.53	2265823.22	Геодезический метод	0.3	-
415	520391.02	2265827.38	Геодезический метод	0.3	-
425	520385.17	2265829.40	Геодезический метод	0.3	-
91	520383.73	2265825.22	Геодезический метод	0.3	-
414	520389.53	2265823.22	Геодезический метод	0.3	-
23:44:0505001:3У37 265 кв.м.					
540	520268.62	2265871.16	Геодезический метод	0.3	-
640	520270.69	2265877.20	Геодезический метод	0.3	-
641	520269.84	2265877.51	Геодезический метод	0.3	-
531	520265.94	2265878.91	Геодезический метод	0.1	-
532	520265.90	2265878.81	Геодезический метод	0.3	-
539	520263.84	2265872.92	Геодезический метод	0.3	-
540	520268.62	2265871.16	Геодезический метод	0.3	-

«Проект планировки и проект межевания территории квартала городской застройки, ограниченной: улицей Шоссейной, улицей Короленко, улицей Двойной, проездом между земельными участками с кадастровыми номерами 23:44:0505001:5 и 23:44:0505001:30»

Сведения о характерных точках границ земельных участков					
Система координат МСК-23, зона 2					
Обозначение характерных точек части границы	Координаты, м		Метод определения координат характерной точки	Средняя квадратическая погрешность положения характерной точки (Mt), м	Описание обозначения точки на местности (при наличии)
	X	Y			
23:44:0505001:3У4 337 кв.м.					
601	520881.77	2265655.15	Геодезический метод	0.1	-
600	520891.85	2265654.55	Геодезический метод	0.1	-
232	520899.29	2265654.21	Геодезический метод	0.1	-
233	520892.84	2265669.22	Геодезический метод	0.1	-
234	520890.76	2265672.78	Геодезический метод	0.1	-
235	520889.93	2265672.82	Геодезический метод	0.1	-
604	520877.01	2265673.37	Геодезический метод	0.1	-
603	520875.97	2265655.92	Геодезический метод	0.1	-
602	520881.80	2265655.66	Геодезический метод	0.1	-
601	520881.77	2265655.15	Геодезический метод	0.1	-
23:44:0505001:3У42 27 кв.м.					
333	520424.54	2265786.63	Геодезический метод	0.1	-
334	520425.93	2265790.59	Геодезический метод	0.1	-
561	520420.04	2265792.89	Геодезический метод	0.1	-
560	520418.48	2265788.90	Геодезический метод	0.1	-
701	520424.42	2265786.67	Геодезический метод	0.3	-
333	520424.54	2265786.63	Геодезический метод	0.1	-
23:44:0505001:3У43 27 кв.м.					
561	520420.04	2265792.89	Геодезический метод	0.1	-
334	520425.93	2265790.59	Геодезический метод	0.1	-
335	520427.44	2265794.83	Геодезический метод	0.3	-
705	520421.67	2265796.86	Геодезический метод	0.3	-
561	520420.04	2265792.89	Геодезический метод	0.1	-
23:44:0505001:3У44 26 кв.м.					
706	520449.49	2265791.18	Геодезический метод	0.1	-
301	520450.96	2265795.02	Геодезический метод	0.1	-
576	520445.17	2265797.35	Геодезический метод	0.3	-
575	520443.93	2265793.22	Геодезический метод	0.1	-
706	520449.49	2265791.18	Геодезический метод	0.1	-
23:44:0505001:3У45 27 кв.м.					
301	520450.96	2265795.02	Геодезический метод	0.1	-
711	520452.54	2265799.20	Геодезический метод	0.3	-
712	520446.88	2265801.43	Геодезический метод	0.3	-
576	520445.17	2265797.35	Геодезический метод	0.3	-
301	520450.96	2265795.02	Геодезический метод	0.1	-
23:44:0505001:3У46 25 кв.м.					
358	520405.63	2265801.20	Геодезический метод	0.1	-
359	520406.94	2265804.93	Геодезический метод	0.1	-
716	520400.93	2265807.09	Геодезический метод	0.1	-
618	520399.61	2265803.25	Геодезический метод	0.3	-
358	520405.63	2265801.20	Геодезический метод	0.1	-

«Проект планировки и проект межевания территории квартала городской застройки, ограниченной: улицей Шоссейной, улицей Короленко, улицей Двойной, проездом между земельными участками с кадастровыми номерами 23:44:0505001:5 и 23:44:0505001:30»

Сведения о характерных точках границ земельных участков					
Система координат МСК-23, зона 2					
Обозначение характерных точек части границы	Координаты, м		Метод определения координат характерной точки	Средняя квадратическая погрешность положения характерной точки (Mt), м	Описание обозначения точки на местности (при наличии)
	X	Y			
23:44:0505001:3У47 25 кв.М.					
359	520406.94	2265804.93	Геодезический метод	0.1	-
360	520408.21	2265808.64	Геодезический метод	0.1	-
720	520402.25	2265810.81	Геодезический метод	0.1	-
716	520400.93	2265807.09	Геодезический метод	0.1	-
359	520406.94	2265804.93	Геодезический метод	0.1	-
23:44:0505001:3У48 29 кв.М.					
360	520408.21	2265808.64	Геодезический метод	0.1	-
361	520409.73	2265813.00	Геодезический метод	0.1	-
724	520403.73	2265815.07	Геодезический метод	0.1	-
725	520403.71	2265815.00	Геодезический метод	0.1	-
720	520402.25	2265810.81	Геодезический метод	0.1	-
360	520408.21	2265808.64	Геодезический метод	0.1	-
23:44:0505001:3У5 762 кв.М.					
727	520829.54	2265640.45	Геодезический метод	0.3	-
583	520831.31	2265674.49	Геодезический метод	0.3	-
729	520831.37	2265675.43	Геодезический метод	0.1	-
649	520809.52	2265676.42	Геодезический метод	0.1	-
731	520808.96	2265673.85	Геодезический метод	0.1	-
732	520803.60	2265649.18	Геодезический метод	0.3	-
727	520829.54	2265640.45	Геодезический метод	0.3	-
23:44:0505001:3У50 54 кв.М.					
492	520243.57	2265879.92	Геодезический метод	0.3	-
497	520245.58	2265885.84	Геодезический метод	0.3	-
498	520237.44	2265888.59	Геодезический метод	0.3	-
736	520235.40	2265882.75	Геодезический метод	0.1	-
492	520243.57	2265879.92	Геодезический метод	0.3	-
23:44:0505001:3У51 75 кв.М.					
490	520231.28	2265884.13	Геодезический метод	0.3	-
499	520233.29	2265890.00	Геодезический метод	0.3	-
500	520230.91	2265890.21	Геодезический метод	0.3	-
740	520224.75	2265892.35	Геодезический метод	0.3	-
741	520220.85	2265893.70	Геодезический метод	0.1	-
489	520218.91	2265888.22	Геодезический метод	0.1	-
490	520231.28	2265884.13	Геодезический метод	0.3	-
23:44:0505001:3У52 58 кв.М.					
424	520386.21	2265832.43	Геодезический метод	0.1	-
744	520386.82	2265834.22	Геодезический метод	0.3	-
418	520388.19	2265838.39	Геодезический метод	0.3	-
419	520388.77	2265840.01	Геодезический метод	0.1	-
420	520383.10	2265841.97	Геодезический метод	0.1	-
421	520381.96	2265842.42	Геодезический метод	0.1	-

«Проект планировки и проект межевания территории квартала городской застройки, ограниченной: улицей Шоссейной, улицей Короленко, улицей Двойной, проездом между земельными участками с кадастровыми номерами 23:44:0505001:5 и 23:44:0505001:30»

Сведения о характерных точках границ земельных участков Система координат МСК-23, зона 2					
Обозначение характерных точек части границы	Координаты, м		Метод определения координат характерной точки	Средняя квадратическая погрешность положения характерной точки (Mt), м	Описание обозначения точки на местности (при наличии)
	X	Y			
422	520379.36	2265834.74	Геодезический метод	0.1	-
423	520380.52	2265834.40	Геодезический метод	0.1	-
424	520386.21	2265832.43	Геодезический метод	0.1	-
23:44:0505001:3У6 388 кв.м.					
732	520803.60	2265649.18	Геодезический метод	0.3	-
731	520808.96	2265673.85	Геодезический метод	0.1	-
649	520809.52	2265676.42	Геодезический метод	0.1	-
181	520798.02	2265677.69	Геодезический метод	0.3	-
755	520786.50	2265654.94	Геодезический метод	0.1	-
179	520799.22	2265650.66	Геодезический метод	0.3	-
732	520803.60	2265649.18	Геодезический метод	0.3	-
23:44:0505001:3У7 143 кв.м.					
757	520407.98	2265777.82	Геодезический метод	0.3	-
758	520407.65	2265776.88	Геодезический метод	0.3	-
385	520406.12	2265772.52	Геодезический метод	0.1	-
386	520409.58	2265771.30	Геодезический метод	0.3	-
761	520411.57	2265776.55	Геодезический метод	0.3	-
762	520413.93	2265775.71	Геодезический метод	0.3	-
331	520419.82	2265773.47	Геодезический метод	0.3	-
332	520423.10	2265782.54	Геодезический метод	0.3	-
765	520422.96	2265782.60	Геодезический метод	0.3	-
766	520417.01	2265784.83	Геодезический метод	0.3	-
353	520411.31	2265786.98	Геодезический метод	0.3	-
354	520410.88	2265785.80	Геодезический метод	0.1	-
757	520407.98	2265777.82	Геодезический метод	0.3	-
23:44:0505001:3У8 341 кв.м.					
382	520390.12	2265774.88	Геодезический метод	0.3	-
383	520388.54	2265770.98	Геодезический метод	0.1	-
384	520403.54	2265765.66	Геодезический метод	0.1	-
385	520406.12	2265772.52	Геодезический метод	0.1	-
758	520407.65	2265776.88	Геодезический метод	0.3	-
757	520407.98	2265777.82	Геодезический метод	0.3	-
354	520410.88	2265785.80	Геодезический метод	0.1	-
355	520401.38	2265788.98	Геодезический метод	0.1	-
777	520395.54	2265790.99	Геодезический метод	0.3	-
778	520395.43	2265791.02	Геодезический метод	0.1	-
779	520395.34	2265790.74	Геодезический метод	0.3	-
621	520394.11	2265787.05	Геодезический метод	0.3	-
620	520392.69	2265782.76	Геодезический метод	0.3	-
782	520392.49	2265782.19	Геодезический метод	0.3	-
783	520392.72	2265782.10	Геодезический метод	0.3	-
381	520391.39	2265778.58	Геодезический метод	0.3	-

Сведения о характерных точках границ земельных участков Система координат МСК-23, зона 2					
Обозначение характерных точек части границы	Координаты, м		Метод определения координат характерной точки	Средняя квадратическая погрешность положения характерной точки (Mt), м	Описание обозначения точки на местности (при наличии)
	X	Y			
382	520390.12	2265774.88	Геодезический метод	0.3	-
23:44:0505001:3У9 779 кв.м.					
21	520338.35	2265769.80	Геодезический метод	0.1	-
403	520386.83	2265752.69	Геодезический метод	0.1	-
404	520381.76	2265767.67	Геодезический метод	0.1	-
405	520375.28	2265775.60	Геодезический метод	0.1	-
789	520368.70	2265777.95	Геодезический метод	0.3	-
790	520345.16	2265786.38	Геодезический метод	0.3	-
17	520344.36	2265786.66	Геодезический метод	0.1	-
16	520339.32	2265772.54	Геодезический метод	0.1	-
21	520338.35	2265769.80	Геодезический метод	0.1	-
23:44:0505001:3У49 19 кв.м.					
1	520385.93	2265812.66	Геодезический метод	0.1	-
2	520386.93	2265815.64	Геодезический метод	0.3	-
3	520381.10	2265817.62	Геодезический метод	0.3	-
4	520380.08	2265814.68	Геодезический метод	0.1	-
1	520385.93	2265812.66	Геодезический метод	0.1	-

Установление сервитута

Сведения о характерных точках части (частей) земельных участков Система координат МСК-23, зона 2					
Обозначение характерных точек части границы	Координаты, м		Метод определения координат характерной точки	Средняя квадратическая погрешность положения характерной точки (Mt), м	Описание обозначения точки на местности (при наличии)
	X	Y			
1	2	3	4	5	6
23:44:0505001:3У13/чзУ3 505 кв.м.					
1	520158.84	2265831.88	Геодезический метод	0.1	-
2	520160.37	2265833.54	Геодезический метод	0.1	-
3	520161.99	2265835.11	Геодезический метод	0.1	-
4	520163.69	2265836.59	Геодезический метод	0.1	-
5	520165.47	2265837.97	Геодезический метод	0.1	-
6	520167.33	2265839.26	Геодезический метод	0.1	-
7	520169.26	2265840.43	Геодезический метод	0.1	-
8	520171.24	2265841.50	Геодезический метод	0.1	-
9	520173.45	2265842.26	Геодезический метод	0.1	-
10	520175.70	2265842.89	Геодезический метод	0.1	-
11	520177.98	2265843.40	Геодезический метод	0.1	-
12	520178.99	2265843.21	Геодезический метод	0.1	-

«Проект планировки и проект межевания территории квартала городской застройки, ограниченной: улицей Шоссейной, улицей Короленко, улицей Двойной, проездом между земельными участками с кадастровыми номерами 23:44:0505001:5 и 23:44:0505001:30»

Сведения о характерных точках части (частей) земельных участков Система координат МСК-23, зона 2					
Обозначение характерных точек части границы	Координаты, м		Метод определения координат характерной точки	Средняя квадратическая погрешность положения характерной точки (Mt), м	Описание обозначения точки на местности (при наличии)
	X	Y			
13	520195.94	2265837.20	Геодезический метод	0.1	-
14	520201.03	2265835.39	Геодезический метод	0.1	-
15	520206.16	2265833.59	Геодезический метод	0.1	-
16	520215.80	2265830.13	Геодезический метод	0.1	-
17	520216.19	2265829.95	Геодезический метод	0.1	-
18	520216.57	2265829.74	Геодезический метод	0.1	-
19	520216.92	2265829.50	Геодезический метод	0.1	-
20	520217.26	2265829.23	Геодезический метод	0.1	-
21	520217.58	2265828.94	Геодезический метод	0.1	-
22	520217.87	2265828.62	Геодезический метод	0.1	-
23	520218.13	2265828.28	Геодезический метод	0.1	-
24	520232.77	2265810.88	Геодезический метод	0.1	-
25	520244.23	2265797.04	Геодезический метод	0.1	-
26	520247.40	2265793.00	Геодезический метод	0.1	-
27	520261.04	2265788.06	Геодезический метод	0.1	-
28	520245.01	2265807.73	Геодезический метод	0.1	-
29	520235.45	2265813.12	Геодезический метод	0.1	-
30	520220.85	2265830.49	Геодезический метод	0.1	-
31	520220.54	2265830.89	Геодезический метод	0.1	-
32	520220.06	2265831.41	Геодезический метод	0.1	-
33	520219.55	2265831.89	Геодезический метод	0.1	-
34	520218.99	2265832.33	Геодезический метод	0.1	-
35	520218.41	2265832.72	Геодезический метод	0.1	-
36	520217.79	2265833.07	Геодезический метод	0.1	-
37	520217.13	2265833.37	Геодезический метод	0.1	-
38	520207.33	2265836.88	Геодезический метод	0.1	-
39	520202.20	2265838.69	Геодезический метод	0.1	-
40	520197.11	2265840.50	Геодезический метод	0.1	-
41	520179.90	2265846.60	Геодезический метод	0.1	-
42	520177.93	2265846.97	Геодезический метод	0.1	-
43	520174.85	2265846.29	Геодезический метод	0.1	-
44	520172.41	2265845.60	Геодезический метод	0.1	-
45	520169.84	2265844.72	Геодезический метод	0.1	-
46	520167.51	2265843.47	Геодезический метод	0.1	-
47	520165.42	2265842.19	Геодезический метод	0.1	-
48	520163.41	2265840.80	Геодезический метод	0.1	-
49	520161.48	2265839.30	Геодезический метод	0.1	-
50	520158.78	2265831.81	Геодезический метод	0.1	-
1	520158.84	2265831.88	Геодезический метод	0.1	-
23:44:0505001:3У21/чзУ2 277 кв.м.					
51	520753.35	2265639.72	Геодезический метод	0.1	-
52	520755.38	2265645.74	Геодезический метод	0.1	-

Сведения о характерных точках части (частей) земельных участков Система координат МСК-23, зона 2					
Обозначение характерных точек части границы	Координаты, м		Метод определения координат характерной точки	Средняя квадратическая погрешность положения характерной точки (Mt), м	Описание обозначения точки на местности (при наличии)
	X	Y			
53	520735.52	2265652.38	Геодезический метод	0.1	-
54	520733.21	2265646.77	Геодезический метод	0.1	-
55	520733.24	2265645.40	Геодезический метод	0.1	-
56	520732.96	2265644.29	Геодезический метод	0.1	-
57	520732.05	2265642.88	Геодезический метод	0.1	-
58	520722.39	2265633.83	Геодезический метод	0.1	-
59	520712.78	2265624.84	Геодезический метод	0.1	-
60	520716.09	2265623.63	Геодезический метод	0.1	-
61	520717.50	2265623.12	Геодезический метод	0.1	-
62	520735.67	2265640.18	Геодезический метод	0.1	-
63	520737.34	2265641.44	Геодезический метод	0.1	-
64	520739.15	2265642.47	Геодезический метод	0.1	-
65	520741.07	2265643.27	Геодезический метод	0.1	-
66	520742.07	2265643.57	Геодезический метод	0.1	-
51	520753.35	2265639.72	Геодезический метод	0.1	-
23:44:0505001:3У22/чзУ3 306 кв.м.					
67	520780.38	2265600.02	Геодезический метод	0.1	-
68	520786.86	2265597.65	Геодезический метод	0.1	-
69	520770.30	2265627.45	Геодезический метод	0.1	-
70	520769.71	2265628.85	Геодезический метод	0.1	-
71	520769.00	2265631.80	Геодезический метод	0.1	-
72	520768.95	2265634.42	Геодезический метод	0.1	-
73	520770.67	2265640.71	Геодезический метод	0.1	-
74	520755.38	2265645.74	Геодезический метод	0.1	-
75	520753.35	2265639.73	Геодезический метод	0.3	-
76	520759.51	2265637.59	Геодезический метод	0.1	-
77	520761.22	2265634.65	Геодезический метод	0.1	-
67	520780.38	2265600.02	Геодезический метод	0.1	-

«Проект планировки и проект межевания территории квартала городской застройки, ограниченной: улицей Шоссейной, улицей Короленко, улицей Двойной, проездом между земельными участками с кадастровыми номерами 23:44:0505001:5 и 23:44:0505001:30»

1.3 Перечень и сведения о площади образуемых земельных участков, которые будут отнесены к территориям общего пользования или имуществу общего пользования, в том числе в отношении которых предполагаются резервирование и (или) изъятие для государственных или муниципальных нужд

Сведения о характерных точках границ земельных участков Система координат МСК-23, зона 2					
Обозначение характерных точек части границы	Координаты, м		Метод определения координат характерной точки	Средняя квадратическая погрешность положения характерной точки (Mt), м	Описание обозначения точки на местности (при наличии)
	X	Y			
1	2	3	4	5	6
23:44:0505001:3У16 83 кв.м.					
81	520183.52	2265900.63	Геодезический метод	0.1	-
82	520185.63	2265906.50	Геодезический метод	0.1	-
83	520189.02	2265915.94	Геодезический метод	0.1	-
84	520188.94	2265915.96	Геодезический метод	0.1	-
85	520186.88	2265914.40	Геодезический метод	0.1	-
86	520168.56	2265863.45	Геодезический метод	0.1	-
54	520169.97	2265862.94	Геодезический метод	0.1	-
53	520177.42	2265883.66	Геодезический метод	0.1	-
81	520183.52	2265900.63	Геодезический метод	0.1	-
23:44:0505001:3У23 23759 кв.м.					
54	520169.97	2265862.94	Геодезический метод	0.1	-
55	520164.86	2265848.73	Геодезический метод	0.1	-
35	520163.82	2265846.21	Геодезический метод	0.3	-
36	520161.48	2265839.30	Геодезический метод	0.1	-
190	520158.78	2265831.81	Геодезический метод	0.1	-
38	520156.63	2265825.83	Геодезический метод	0.1	-
192	520147.28	2265829.22	Геодезический метод	0.1	-
193	520184.19	2265928.86	Геодезический метод	0.1	-
194	520192.68	2265926.11	Геодезический метод	0.1	-
195	520224.62	2265915.85	Геодезический метод	0.1	-
196	520356.52	2265865.53	Геодезический метод	0.1	-
197	520412.97	2265843.51	Геодезический метод	0.1	-
198	520429.49	2265837.88	Геодезический метод	0.1	-
199	520429.85	2265837.28	Геодезический метод	0.1	-
200	520505.71	2265809.72	Геодезический метод	0.1	-
201	520549.01	2265792.05	Геодезический метод	0.1	-
202	520577.14	2265781.58	Геодезический метод	0.1	-
203	520587.08	2265778.06	Геодезический метод	0.1	-
204	520638.17	2265758.88	Геодезический метод	0.1	-
205	520659.04	2265751.20	Геодезический метод	0.1	-
206	520736.39	2265721.09	Геодезический метод	0.1	-
207	520769.71	2265709.18	Геодезический метод	0.1	-
208	520788.95	2265701.60	Геодезический метод	0.1	-

Сведения о характерных точках границ земельных участков Система координат МСК-23, зона 2					
Обозначение характерных точек части границы	Координаты, м		Метод определения координат характерной точки	Средняя квадратическая погрешность положения характерной точки (Mt), м	Описание обозначения точки на местности (при наличии)
	X	Y			
209	520809.83	2265694.61	Геодезический метод	0.1	-
210	520824.51	2265690.84	Геодезический метод	0.1	-
211	520854.15	2265689.51	Геодезический метод	0.1	-
212	520872.25	2265688.31	Геодезический метод	0.1	-
213	520881.93	2265688.00	Геодезический метод	0.1	-
214	520909.41	2265677.80	Геодезический метод	0.1	-
215	520923.31	2265673.56	Геодезический метод	0.1	-
216	520934.63	2265667.18	Геодезический метод	0.1	-
217	520941.42	2265659.80	Геодезический метод	0.1	-
218	520946.25	2265644.49	Геодезический метод	0.1	-
219	520945.44	2265633.09	Геодезический метод	0.1	-
220	520945.23	2265622.48	Геодезический метод	0.1	-
221	520943.76	2265615.60	Геодезический метод	0.1	-
222	520937.62	2265604.11	Геодезический метод	0.1	-
223	520936.06	2265569.59	Геодезический метод	0.1	-
224	520938.92	2265557.92	Геодезический метод	0.1	-
225	520938.76	2265548.49	Геодезический метод	0.1	-
226	520937.23	2265542.16	Геодезический метод	0.1	-
227	520936.54	2265540.98	Геодезический метод	0.1	-
9	520894.72	2265556.88	Геодезический метод	0.1	-
10	520896.87	2265602.71	Геодезический метод	0.1	-
117	520897.77	2265621.83	Геодезический метод	0.1	-
231	520899.25	2265653.40	Геодезический метод	0.1	-
232	520899.29	2265654.21	Геодезический метод	0.1	-
233	520892.84	2265669.22	Геодезический метод	0.1	-
234	520890.76	2265672.78	Геодезический метод	0.1	-
235	520889.93	2265672.82	Геодезический метод	0.1	-
236	520889.00	2265674.36	Геодезический метод	0.1	-
237	520809.63	2265677.92	Геодезический метод	0.1	-
238	520798.34	2265679.16	Геодезический метод	0.1	-
181	520798.02	2265677.69	Геодезический метод	0.3	-
182	520775.33	2265686.37	Геодезический метод	0.1	-
241	520776.35	2265690.05	Геодезический метод	0.1	-
242	520774.42	2265690.59	Геодезический метод	0.1	-
185	520773.45	2265687.09	Геодезический метод	0.1	-
159	520769.77	2265688.50	Геодезический метод	0.1	-
160	520751.95	2265695.32	Геодезический метод	0.1	-
163	520733.68	2265702.37	Геодезический метод	0.1	-
247	520726.88	2265705.00	Геодезический метод	0.1	-
248	520693.77	2265717.41	Геодезический метод	0.3	-
249	520624.90	2265743.36	Геодезический метод	0.1	-
250	520588.02	2265757.26	Геодезический метод	0.1	-

«Проект планировки и проект межевания территории квартала городской застройки, ограниченной: улицей Шоссейной, улицей Короленко, улицей Двойной, проездом между земельными участками с кадастровыми номерами 23:44:0505001:5 и 23:44:0505001:30»

Сведения о характерных точках границ земельных участков Система координат МСК-23, зона 2					
Обозначение характерных точек части границы	Координаты, м		Метод определения координат характерной точки	Средняя квадратическая погрешность положения характерной точки (Mt), м	Описание обозначения точки на местности (при наличии)
	X	Y			
251	520552.51	2265770.64	Геодезический метод	0.3	-
252	520555.16	2265777.47	Геодезический метод	0.3	-
253	520500.68	2265797.14	Геодезический метод	0.3	-
254	520502.36	2265801.80	Геодезический метод	0.3	-
255	520486.72	2265807.71	Геодезический метод	0.3	-
256	520466.67	2265755.96	Геодезический метод	0.3	-
257	520472.50	2265753.69	Геодезический метод	0.3	-
258	520471.12	2265750.16	Геодезический метод	0.3	-
259	520469.56	2265746.12	Геодезический метод	0.3	-
260	520468.09	2265742.44	Геодезический метод	0.3	-
96	520468.11	2265741.90	Геодезический метод	0.3	-
97	520456.90	2265746.21	Геодезический метод	0.3	-
98	520456.48	2265746.38	Геодезический метод	0.1	-
264	520458.07	2265750.39	Геодезический метод	0.1	-
265	520458.31	2265750.99	Геодезический метод	0.1	-
266	520459.83	2265754.58	Геодезический метод	0.1	-
267	520462.50	2265762.38	Геодезический метод	0.3	-
268	520463.92	2265766.39	Геодезический метод	0.3	-
269	520465.39	2265770.53	Геодезический метод	0.3	-
270	520466.99	2265775.03	Геодезический метод	0.3	-
271	520468.57	2265779.47	Геодезический метод	0.3	-
272	520470.10	2265783.78	Геодезический метод	0.3	-
273	520472.92	2265789.18	Геодезический метод	0.3	-
274	520473.54	2265788.94	Геодезический метод	0.3	-
275	520476.37	2265796.43	Геодезический метод	0.3	-
276	520463.24	2265801.36	Геодезический метод	0.3	-
277	520460.45	2265793.86	Геодезический метод	0.3	-
278	520458.31	2265788.21	Геодезический метод	0.3	-
279	520456.79	2265783.92	Геодезический метод	0.3	-
280	520455.12	2265779.26	Геодезический метод	0.3	-
281	520453.52	2265774.76	Геодезический метод	0.3	-
282	520452.08	2265770.70	Геодезический метод	0.3	-
283	520450.62	2265766.60	Геодезический метод	0.3	-
284	520449.21	2265762.64	Геодезический метод	0.3	-
285	520447.77	2265758.59	Геодезический метод	0.3	-
286	520446.40	2265755.02	Геодезический метод	0.3	-
287	520444.86	2265750.99	Геодезический метод	0.3	-
75	520436.05	2265754.41	Геодезический метод	0.1	-
289	520437.06	2265757.70	Геодезический метод	0.2	-
290	520439.49	2265764.27	Геодезический метод	0.1	-
291	520440.71	2265767.53	Геодезический метод	0.1	-
292	520441.90	2265770.75	Геодезический метод	0.1	-

Сведения о характерных точках границ земельных участков Система координат МСК-23, зона 2					
Обозначение характерных точек части границы	Координаты, м		Метод определения координат характерной точки	Средняя квадратическая погрешность положения характерной точки (Mt), м	Описание обозначения точки на местности (при наличии)
	X	Y			
293	520441.97	2265770.73	Геодезический метод	0.1	-
294	520443.17	2265774.00	Геодезический метод	0.1	-
295	520444.33	2265777.39	Геодезический метод	0.1	-
296	520445.56	2265780.68	Геодезический метод	0.1	-
297	520446.78	2265783.95	Геодезический метод	0.1	-
298	520448.00	2265787.21	Геодезический метод	0.1	-
299	520448.02	2265787.20	Геодезический метод	0.1	-
300	520449.49	2265791.18	Геодезический метод	0.1	-
301	520450.96	2265795.02	Геодезический метод	0.1	-
302	520452.54	2265799.20	Геодезический метод	0.3	-
303	520454.12	2265803.29	Геодезический метод	0.3	-
304	520455.72	2265807.58	Геодезический метод	0.1	-
305	520457.29	2265811.72	Геодезический метод	0.1	-
306	520451.57	2265813.88	Геодезический метод	0.1	-
307	520445.41	2265816.20	Геодезический метод	0.1	-
308	520443.83	2265811.83	Геодезический метод	0.1	-
309	520442.31	2265807.36	Геодезический метод	0.5	-
310	520441.01	2265803.70	Геодезический метод	0.3	-
311	520439.46	2265799.51	Геодезический метод	0.3	-
312	520437.91	2265795.57	Геодезический метод	0.1	-
313	520435.41	2265788.50	Геодезический метод	0.1	-
314	520435.75	2265788.38	Геодезический метод	0.1	-
315	520434.64	2265785.19	Геодезический метод	0.1	-
316	520433.17	2265781.31	Геодезический метод	0.1	-
317	520431.76	2265777.46	Геодезический метод	0.1	-
318	520430.37	2265773.58	Геодезический метод	0.1	-
319	520429.12	2265770.07	Геодезический метод	0.1	-
320	520427.83	2265766.49	Геодезический метод	0.1	-
321	520426.49	2265762.72	Геодезический метод	0.3	-
80	520424.93	2265758.27	Геодезический метод	0.3	-
65	520424.00	2265758.59	Геодезический метод	0.3	-
66	520422.09	2265753.20	Геодезический метод	0.3	-
67	520417.80	2265741.52	Геодезический метод	0.1	-
56	520409.68	2265744.52	Геодезический метод	0.1	-
57	520410.68	2265747.22	Геодезический метод	0.1	-
58	520415.99	2265761.42	Геодезический метод	0.1	-
59	520415.15	2265761.77	Геодезический метод	0.1	-
330	520416.94	2265765.90	Геодезический метод	0.3	-
331	520419.82	2265773.47	Геодезический метод	0.3	-
332	520423.10	2265782.54	Геодезический метод	0.3	-
333	520424.54	2265786.63	Геодезический метод	0.1	-
334	520425.93	2265790.59	Геодезический метод	0.1	-

«Проект планировки и проект межевания территории квартала городской застройки, ограниченной: улицей Шоссейной, улицей Короленко, улицей Двойной, проездом между земельными участками с кадастровыми номерами 23:44:0505001:5 и 23:44:0505001:30»

Сведения о характерных точках границ земельных участков Система координат МСК-23, зона 2					
Обозначение характерных точек части границы	Координаты, м		Метод определения координат характерной точки	Средняя квадратическая погрешность положения характерной точки (Mt), м	Описание обозначения точки на местности (при наличии)
	X	Y			
335	520427.44	2265794.83	Геодезический метод	0.3	-
336	520428.82	2265798.75	Геодезический метод	0.3	-
337	520430.33	2265802.83	Геодезический метод	0.1	-
338	520431.81	2265806.81	Геодезический метод	0.1	-
339	520433.30	2265810.87	Геодезический метод	0.1	-
340	520435.33	2265816.30	Геодезический метод	0.3	-
341	520437.38	2265822.04	Геодезический метод	0.3	-
342	520425.44	2265826.32	Геодезический метод	0.3	-
343	520423.39	2265820.57	Геодезический метод	0.3	-
344	520421.41	2265815.13	Геодезический метод	0.1	-
345	520420.00	2265811.12	Геодезический метод	0.3	-
346	520418.54	2265807.11	Геодезический метод	0.3	-
347	520418.54	2265807.01	Геодезический метод	0.3	-
348	520417.09	2265802.88	Геодезический метод	0.3	-
349	520415.59	2265798.96	Геодезический метод	0.3	-
350	520414.15	2265794.97	Геодезический метод	0.1	-
351	520412.62	2265791.10	Геодезический метод	0.1	-
352	520411.16	2265787.04	Геодезический метод	0.1	-
353	520411.31	2265786.98	Геодезический метод	0.3	-
354	520410.88	2265785.80	Геодезический метод	0.1	-
355	520401.38	2265788.98	Геодезический метод	0.1	-
356	520402.82	2265793.12	Геодезический метод	0.3	-
357	520404.30	2265797.36	Геодезический метод	0.3	-
358	520405.63	2265801.20	Геодезический метод	0.1	-
359	520406.94	2265804.93	Геодезический метод	0.1	-
360	520408.21	2265808.64	Геодезический метод	0.1	-
361	520409.73	2265813.00	Геодезический метод	0.1	-
362	520411.20	2265817.22	Геодезический метод	0.1	-
363	520412.53	2265821.03	Геодезический метод	0.3	-
364	520413.94	2265825.07	Геодезический метод	0.3	-
365	520415.42	2265829.24	Геодезический метод	0.3	-
366	520409.38	2265831.25	Геодезический метод	0.3	-
367	520403.55	2265833.08	Геодезический метод	0.3	-
368	520402.18	2265829.11	Геодезический метод	0.1	-
369	520400.80	2265825.11	Геодезический метод	0.1	-
370	520399.35	2265820.92	Геодезический метод	0.1	-
371	520398.05	2265816.96	Геодезический метод	0.1	-
372	520396.60	2265812.76	Геодезический метод	0.1	-
373	520395.23	2265808.99	Геодезический метод	0.1	-
374	520393.92	2265805.19	Геодезический метод	0.3	-
375	520392.54	2265801.18	Геодезический метод	0.1	-
376	520391.09	2265796.87	Геодезический метод	0.3	-

Сведения о характерных точках границ земельных участков Система координат МСК-23, зона 2					
Обозначение характерных точек части границы	Координаты, м		Метод определения координат характерной точки	Средняя квадратическая погрешность положения характерной точки (Mt), м	Описание обозначения точки на местности (при наличии)
	X	Y			
377	520389.75	2265792.96	Геодезический метод	0.3	-
378	520388.40	2265789.12	Геодезический метод	0.1	-
379	520386.87	2265784.85	Геодезический метод	0.1	-
380	520385.45	2265780.73	Геодезический метод	0.1	-
381	520391.39	2265778.58	Геодезический метод	0.3	-
382	520390.12	2265774.88	Геодезический метод	0.3	-
383	520388.54	2265770.98	Геодезический метод	0.1	-
384	520403.54	2265765.66	Геодезический метод	0.1	-
385	520406.12	2265772.52	Геодезический метод	0.1	-
386	520409.58	2265771.30	Геодезический метод	0.3	-
387	520411.94	2265770.47	Геодезический метод	0.3	-
388	520411.05	2265768.13	Геодезический метод	0.3	-
389	520410.90	2265768.19	Геодезический метод	0.3	-
60	520409.31	2265763.99	Геодезический метод	0.1	-
61	520408.37	2265764.34	Геодезический метод	0.1	-
62	520403.07	2265749.92	Геодезический метод	0.1	-
63	520402.11	2265747.32	Геодезический метод	0.1	-
394	520397.93	2265748.71	Геодезический метод	0.1	-
395	520398.66	2265746.99	Геодезический метод	0.1	-
396	520399.89	2265744.42	Геодезический метод	0.1	-
397	520401.78	2265740.45	Геодезический метод	0.1	-
398	520402.51	2265738.55	Геодезический метод	0.1	-
399	520402.84	2265738.00	Геодезический метод	0.1	-
400	520384.03	2265744.98	Геодезический метод	0.1	-
401	520385.67	2265749.39	Геодезический метод	0.1	-
402	520386.33	2265751.28	Геодезический метод	0.1	-
403	520386.83	2265752.69	Геодезический метод	0.1	-
404	520381.76	2265767.67	Геодезический метод	0.1	-
405	520375.28	2265775.60	Геодезический метод	0.1	-
406	520382.94	2265780.30	Геодезический метод	0.1	-
407	520378.03	2265790.36	Геодезический метод	0.1	-
408	520381.72	2265799.87	Геодезический метод	0.1	-
409	520381.43	2265800.01	Геодезический метод	0.1	-
410	520382.88	2265803.78	Геодезический метод	0.3	-
411	520384.27	2265807.83	Геодезический метод	0.3	-
2	520386.93	2265815.64	Геодезический метод	0.3	-
413	520388.19	2265819.37	Геодезический метод	0.3	-
414	520389.53	2265823.22	Геодезический метод	0.3	-
415	520391.02	2265827.38	Геодезический метод	0.3	-
416	520392.68	2265832.21	Геодезический метод	0.3	-
417	520394.05	2265836.40	Геодезический метод	0.3	-
418	520388.19	2265838.39	Геодезический метод	0.3	-

«Проект планировки и проект межевания территории квартала городской застройки, ограниченной: улицей Шоссейной, улицей Короленко, улицей Двойной, проездом между земельными участками с кадастровыми номерами 23:44:0505001:5 и 23:44:0505001:30»

Сведения о характерных точках границ земельных участков Система координат МСК-23, зона 2					
Обозначение характерных точек части границы	Координаты, м		Метод определения координат характерной точки	Средняя квадратическая погрешность положения характерной точки (Mt), м	Описание обозначения точки на местности (при наличии)
	X	Y			
419	520388.77	2265840.01	Геодезический метод	0.1	-
420	520383.10	2265841.97	Геодезический метод	0.1	-
421	520381.96	2265842.42	Геодезический метод	0.1	-
422	520379.36	2265834.74	Геодезический метод	0.1	-
423	520380.52	2265834.40	Геодезический метод	0.1	-
424	520386.21	2265832.43	Геодезический метод	0.1	-
425	520385.17	2265829.40	Геодезический метод	0.3	-
91	520383.73	2265825.22	Геодезический метод	0.3	-
92	520379.82	2265826.14	Геодезический метод	0.1	-
428	520374.10	2265836.70	Геодезический метод	0.1	-
429	520376.00	2265842.80	Геодезический метод	0.1	-
430	520354.81	2265850.48	Геодезический метод	0.1	-
431	520341.03	2265855.06	Геодезический метод	0.1	-
432	520333.44	2265857.59	Геодезический метод	0.1	-
433	520299.49	2265868.87	Геодезический метод	0.1	-
434	520274.91	2265862.72	Геодезический метод	0.1	-
435	520274.61	2265862.72	Геодезический метод	0.3	-
436	520263.69	2265860.43	Геодезический метод	0.3	-
437	520265.00	2265864.25	Геодезический метод	0.3	-
438	520261.02	2265865.62	Геодезический метод	0.3	-
439	520257.22	2265866.92	Геодезический метод	0.3	-
440	520253.43	2265868.23	Геодезический метод	0.3	-
441	520249.64	2265869.53	Геодезический метод	0.3	-
442	520245.84	2265870.83	Геодезический метод	0.3	-
443	520242.05	2265872.12	Геодезический метод	0.3	-
444	520238.26	2265873.43	Геодезический метод	0.3	-
445	520234.46	2265874.73	Геодезический метод	0.3	-
446	520230.67	2265876.03	Геодезический метод	0.3	-
447	520226.88	2265877.32	Геодезический метод	0.3	-
448	520223.08	2265878.63	Геодезический метод	0.3	-
449	520219.29	2265879.94	Геодезический метод	0.3	-
450	520215.50	2265881.23	Геодезический метод	0.3	-
451	520211.70	2265882.54	Геодезический метод	0.3	-
452	520207.76	2265883.89	Геодезический метод	0.3	-
453	520203.98	2265885.18	Геодезический метод	0.3	-
454	520199.25	2265886.80	Геодезический метод	0.3	-
455	520194.52	2265888.42	Геодезический метод	0.3	-
456	520192.52	2265882.63	Геодезический метод	0.3	-
457	520197.24	2265881.01	Геодезический метод	0.3	-
458	520201.97	2265879.39	Геодезический метод	0.3	-
459	520205.76	2265878.09	Геодезический метод	0.3	-
460	520204.42	2265874.22	Геодезический метод	0.3	-

Сведения о характерных точках границ земельных участков Система координат МСК-23, зона 2					
Обозначение характерных точек части границы	Координаты, м		Метод определения координат характерной точки	Средняя квадратическая погрешность положения характерной точки (Mt), м	Описание обозначения точки на местности (при наличии)
	X	Y			
461	520212.15	2265871.56	Геодезический метод	0.3	-
462	520219.76	2265868.93	Геодезический метод	0.3	-
463	520221.08	2265872.70	Геодезический метод	0.3	-
464	520224.85	2265871.41	Геодезический метод	0.3	-
465	520228.64	2265870.12	Геодезический метод	0.3	-
466	520232.44	2265868.83	Геодезический метод	0.3	-
467	520234.29	2265868.20	Геодезический метод	0.3	-
468	520232.90	2265864.33	Геодезический метод	0.3	-
469	520238.61	2265862.33	Геодезический метод	0.3	-
470	520237.96	2265860.56	Геодезический метод	0.3	-
471	520241.86	2265859.22	Геодезический метод	0.3	-
472	520245.65	2265857.92	Геодезический метод	0.3	-
473	520247.97	2265857.13	Геодезический метод	0.3	-
48	520241.47	2265855.76	Геодезический метод	0.3	-
49	520194.49	2265872.73	Геодезический метод	0.3	-
50	520195.85	2265876.59	Геодезический метод	0.3	-
51	520188.89	2265879.27	Геодезический метод	0.3	-
52	520179.09	2265883.06	Геодезический метод	0.3	-
53	520177.42	2265883.66	Геодезический метод	0.1	-
81	520183.52	2265900.63	Геодезический метод	0.1	-
481	520190.44	2265898.27	Геодезический метод	0.1	-
482	520194.50	2265896.81	Геодезический метод	0.1	-
483	520198.55	2265895.40	Геодезический метод	0.1	-
484	520202.60	2265893.97	Геодезический метод	0.1	-
485	520206.35	2265892.32	Геодезический метод	0.3	-
486	520210.69	2265890.97	Геодезический метод	0.3	-
487	520210.73	2265891.09	Геодезический метод	0.3	-
488	520214.83	2265889.73	Геодезический метод	0.3	-
489	520218.91	2265888.22	Геодезический метод	0.1	-
490	520231.28	2265884.13	Геодезический метод	0.3	-
491	520235.43	2265882.72	Геодезический метод	0.3	-
492	520243.57	2265879.92	Геодезический метод	0.3	-
493	520247.64	2265878.50	Геодезический метод	0.3	-
494	520251.58	2265877.23	Геодезический метод	0.3	-
495	520253.58	2265883.04	Геодезический метод	0.3	-
496	520249.29	2265884.39	Геодезический метод	0.3	-
497	520245.58	2265885.84	Геодезический метод	0.3	-
498	520237.44	2265888.59	Геодезический метод	0.3	-
499	520233.29	2265890.00	Геодезический метод	0.3	-
500	520230.91	2265890.21	Геодезический метод	0.3	-
501	520232.37	2265894.86	Геодезический метод	0.3	-
502	520226.31	2265896.88	Геодезический метод	0.3	-

«Проект планировки и проект межевания территории квартала городской застройки, ограниченной: улицей Шоссейной, улицей Короленко, улицей Двойной, проездом между земельными участками с кадастровыми номерами 23:44:0505001:5 и 23:44:0505001:30»

Сведения о характерных точках границ земельных участков Система координат МСК-23, зона 2					
Обозначение характерных точек части границы	Координаты, м		Метод определения координат характерной точки	Средняя квадратическая погрешность положения характерной точки (Mt), м	Описание обозначения точки на местности (при наличии)
	X	Y			
503	520220.38	2265898.95	Геодезический метод	0.3	-
504	520218.96	2265894.88	Геодезический метод	0.1	-
505	520216.79	2265895.61	Геодезический метод	0.3	-
506	520212.69	2265896.97	Геодезический метод	0.3	-
507	520208.38	2265898.44	Геодезический метод	0.3	-
508	520208.35	2265898.63	Геодезический метод	0.3	-
509	520209.70	2265902.48	Геодезический метод	0.3	-
510	520203.71	2265904.59	Геодезический метод	0.3	-
511	520197.80	2265906.73	Геодезический метод	0.1	-
512	520196.36	2265902.85	Геодезический метод	0.1	-
513	520192.46	2265904.16	Геодезический метод	0.1	-
82	520185.63	2265906.50	Геодезический метод	0.1	-
515	520189.02	2265915.94	Геодезический метод	0.1	-
84	520188.94	2265915.96	Геодезический метод	0.1	-
85	520186.88	2265914.40	Геодезический метод	0.1	-
86	520168.56	2265863.45	Геодезический метод	0.1	-
54	520169.97	2265862.94	Геодезический метод	0.1	-
					-
519	520242.78	2265891.44	Геодезический метод	0.1	-
520	520241.40	2265887.31	Геодезический метод	0.1	-
521	520247.66	2265885.21	Геодезический метод	0.1	-
522	520253.35	2265883.31	Геодезический метод	0.1	-
523	520254.77	2265887.34	Геодезический метод	0.1	-
524	520249.05	2265889.34	Геодезический метод	0.1	-
519	520242.78	2265891.44	Геодезический метод	0.1	-
					-
525	520898.61	2265675.46	Геодезический метод	0.3	-
526	520897.95	2265669.44	Геодезический метод	0.3	-
233	520899.94	2265669.22	Геодезический метод	0.3	-
528	520900.61	2265675.24	Геодезический метод	0.3	-
525	520898.61	2265675.46	Геодезический метод	0.3	-
					-
529	520265.75	2265883.86	Геодезический метод	0.3	-
530	520264.19	2265879.54	Геодезический метод	0.3	-
531	520265.94	2265878.91	Геодезический метод	0.1	-
532	520265.90	2265878.81	Геодезический метод	0.3	-
533	520261.93	2265880.13	Геодезический метод	0.3	-
534	520257.77	2265881.71	Геодезический метод	0.3	-
535	520253.78	2265882.97	Геодезический метод	0.1	-
536	520251.80	2265877.12	Геодезический метод	0.1	-
537	520255.58	2265875.95	Геодезический метод	0.3	-
538	520259.73	2265874.36	Геодезический метод	0.3	-

«Проект планировки и проект межевания территории квартала городской застройки, ограниченной: улицей Шоссейной, улицей Короленко, улицей Двойной, проездом между земельными участками с кадастровыми номерами 23:44:0505001:5 и 23:44:0505001:30»

Сведения о характерных точках границ земельных участков Система координат МСК-23, зона 2					
Обозначение характерных точек части границы	Координаты, м		Метод определения координат характерной точки	Средняя квадратическая погрешность положения характерной точки (Mt), м	Описание обозначения точки на местности (при наличии)
	X	Y			
539	520263.84	2265872.92	Геодезический метод	0.3	-
540	520268.62	2265871.16	Геодезический метод	0.3	-
541	520274.41	2265869.08	Геодезический метод	0.3	-
542	520276.47	2265875.12	Геодезический метод	0.3	-
543	520275.53	2265875.46	Геодезический метод	0.3	-
544	520277.08	2265879.77	Геодезический метод	0.3	-
545	520271.39	2265881.83	Геодезический метод	0.3	-
529	520265.75	2265883.86	Геодезический метод	0.3	-
23:44:0505001:3У24 1865 кв.м.					
396	520399.89	2265744.42	Геодезический метод	0.1	-
397	520401.78	2265740.45	Геодезический метод	0.1	-
398	520402.51	2265738.55	Геодезический метод	0.1	-
399	520402.84	2265738.00	Геодезический метод	0.1	-
550	520464.39	2265715.12	Геодезический метод	0.1	-
551	520536.62	2265689.07	Геодезический метод	0.1	-
148	520712.78	2265624.84	Геодезический метод	0.1	-
147	520722.39	2265633.83	Геодезический метод	0.1	-
146	520702.93	2265633.83	Геодезический метод	0.1	-
555	520670.21	2265645.66	Геодезический метод	0.3	-
556	520524.48	2265698.41	Геодезический метод	0.3	-
557	520528.65	2265709.16	Геодезический метод	0.1	-
558	520495.47	2265709.11	Геодезический метод	0.1	-
396	520399.89	2265744.42	Геодезический метод	0.1	-
23:44:0505001:3У38 137 кв.м.					
236	520889.00	2265674.36	Геодезический метод	0.1	-
237	520809.63	2265677.92	Геодезический метод	0.1	-
238	520798.34	2265679.16	Геодезический метод	0.1	-
181	520798.02	2265677.69	Геодезический метод	0.3	-
649	520809.52	2265676.42	Геодезический метод	0.1	-
604	520877.01	2265673.37	Геодезический метод	0.1	-
235	520889.93	2265672.82	Геодезический метод	0.1	-
236	520889.00	2265674.36	Геодезический метод	0.1	-
23:44:0505001:3У39 653 кв.м.					
400	520384.03	2265744.98	Геодезический метод	0.1	-
401	520385.67	2265749.39	Геодезический метод	0.1	-
40	520254.97	2265795.51	Геодезический метод	0.1	-
655	520261.04	2265788.06	Геодезический метод	0.1	-
656	520265.81	2265786.34	Геодезический метод	0.1	-
657	520331.40	2265763.30	Геодезический метод	0.1	-
658	520369.11	2265750.53	Геодезический метод	0.1	-
400	520384.03	2265744.98	Геодезический метод	0.1	-
23:44:0505001:3У40 551 кв.м.					

«Проект планировки и проект межевания территории квартала городской застройки, ограниченной: улицей Шоссейной, улицей Короленко, улицей Двойной, проездом между земельными участками с кадастровыми номерами 23:44:0505001:5 и 23:44:0505001:30»

Сведения о характерных точках границ земельных участков Система координат МСК-23, зона 2					
Обозначение характерных точек части границы	Координаты, м		Метод определения координат характерной точки	Средняя квадратическая погрешность положения характерной точки (Mt), м	Описание обозначения точки на местности (при наличии)
	X	Y			
395	520398.66	2265746.99	Геодезический метод	1	-
669	520496.09	2265711.02	Геодезический метод	1	-
670	520529.43	2265711.17	Геодезический метод	1	-
557	520528.65	2265709.16	Геодезический метод	1	-
558	520495.47	2265709.11	Геодезический метод	1	-
396	520399.89	2265744.42	Геодезический метод	1	-
395	520398.66	2265746.99	Геодезический метод	1	-
					-
41	520252.55	2265798.49	Геодезический метод	1	-
40	520254.97	2265795.51	Геодезический метод	1	-
401	520385.67	2265749.39	Геодезический метод	1	-
402	520386.33	2265751.28	Геодезический метод	1	-
41	520252.55	2265798.49	Геодезический метод	1	-
23:44:0505001:3У41 410 кв.м.					
394	520397.93	2265748.71	Геодезический метод	0.1	-
63	520402.11	2265747.32	Геодезический метод	0.1	-
64	520405.50	2265746.06	Геодезический метод	0.1	-
56	520409.68	2265744.52	Геодезический метод	0.1	-
67	520417.80	2265741.52	Геодезический метод	0.1	-
68	520424.36	2265739.10	Геодезический метод	0.1	-
69	520429.55	2265737.18	Геодезический метод	0.1	-
70	520446.38	2265730.97	Геодезический метод	0.1	-
94	520464.50	2265724.28	Геодезический метод	0.1	-
105	520496.61	2265712.43	Геодезический метод	0.1	-
106	520507.15	2265712.33	Геодезический метод	0.1	-
139	520529.82	2265712.15	Геодезический метод	0.1	-
670	520529.43	2265711.17	Геодезический метод	0.1	-
669	520496.09	2265711.02	Геодезический метод	0.1	-
395	520398.66	2265746.99	Геодезический метод	0.1	-
394	520397.93	2265748.71	Геодезический метод	0.1	-
					-
30	520250.73	2265800.72	Геодезический метод	0.1	-
41	520252.55	2265798.49	Геодезический метод	0.1	-
402	520386.33	2265751.28	Геодезический метод	0.1	-
403	520386.83	2265752.69	Геодезический метод	0.1	-
30	520250.73	2265800.72	Геодезический метод	0.1	-

1.4 Вид разрешенного использования образуемых земельных участков в соответствии с проектом планировки территории

Вид разрешенного использования образуемых земельных участков в соответствии с проектом планировки и проект межевания территории квартала городской застройки, ограниченной: улицей Шоссейной, улицей Короленко, улицей Двойной, проездом между земельными участками с кадастровыми номерами 23:44:0505001:5 и 23:44:0505001:30 вид разрешенного использования образуемого земельного участка в соответствии с классификатором видов разрешенного использования земельных участков, утвержденного приказом Росреестра от 10 ноября 2020 года N П/0412 «Об утверждении классификатора видов разрешенного использования земельных участков» (с изменениями на 23 июня 2022 года).

Для земельных участков общего пользования 23:44:0505001:3У16, 23:44:0505001:3У23, 23:44:0505001:3У24, 23:44:0505001:3У38, 23:44:0505001:3У39, 23:44:0505001:3У40, 23:44:0505001:3У41:

Земельные участки (территории) общего пользования	Земельные участки общего пользования. Содержание данного вида разрешенного использования включает в себя содержание видов разрешенного использования с кодами 12.0.1-12.0.2	12.0
Улично-дорожная сеть	Размещение объектов улично-дорожной сети: автомобильных дорог, трамвайных путей и пешеходных тротуаров в границах населенных пунктов, пешеходных переходов, бульваров, площадей, проездов, велодорожек и объектов велотранспортной и инженерной инфраструктуры; размещение придорожных стоянок (парковок) транспортных средств в границах городских улиц и дорог, за исключением предусмотренных видами разрешенного использования с кодами 2.7.1, 4.9, 7.2.3, а также некапитальных сооружений, предназначенных для охраны транспортных средств	12.0.1
Благоустройство территории	Размещение декоративных, технических, планировочных, конструктивных устройств, элементов озеленения, различных видов оборудования и оформления, малых архитектурных форм, некапитальных нестационарных строений и сооружений, информационных щитов и указателей, применяемых как составные части благоустройства территории, общественных туалетов	12.0.2

Для земельного участка 23:44:0505001:3У12:

Объекты дорожного сервиса	Размещение зданий и сооружений дорожного сервиса. Содержание данного вида разрешенного использования включает в себя содержание видов	4.9.1
---------------------------	---	-------

«Проект планировки и проект межевания территории квартала городской застройки, ограниченной: улицей Шоссейной, улицей Короленко, улицей Двойной, проездом между земельными участками с кадастровыми номерами 23:44:0505001:5 и 23:44:0505001:30»

	разрешенного использования с кодами 4.9.1.1-4.9.1.4	
--	--	--

Для земельных участков 23:44:0505001:3У17, 23:44:0505001:3У25, 23:44:0505001:3У26, 23:44:0505001:3У27, 23:44:0505001:3У28, 23:44:0505001:3У29, 23:44:0505001:3У30, 23:44:0505001:3У31, 23:44:0505001:3У32, 23:44:0505001:3У33, 23:44:0505001:3У34, 23:44:0505001:3У35, 23:44:0505001:3У36, 23:44:0505001:3У37, 23:44:0505001:3У42, 23:44:0505001:3У43, 23:44:0505001:3У44, 23:44:0505001:3У45, 23:44:0505001:3У46, 23:44:0505001:3У47, 23:44:0505001:3У48, 23:44:0505001:3У49, 23:44:0505001:3У50, 23:44:0505001:3У51, 23:44:0505001:3У52:

Размещение гаражей для собственных нужд	Размещение для собственных нужд отдельно стоящих гаражей и (или) гаражей, блокированных общими стенами с другими гаражами в одном ряду, имеющих общие с ними крышу, фундамент и коммуникации	2.7.2
(Строка дополнительно включена с 1 сентября 2021 года приказом Росреестра от 30 июля 2021 года N П/0326)		

Для земельных участков образованных путем перераспределения виды разрешенного использования указаны в таблице «Экспликация земель» раздела 1.2.

1.5 Сведения о границах территории, в отношении которой утвержден проект межевания, содержащие перечень координат характерных точек этих границ в системе координат, используемой для ведения Единого государственного реестра недвижимости

Сведения о координатах границы территории, в отношении которой утвержден проект межевания					
Система координат МСК-23, зона 2					
Обозначение характерных точек границ	Координаты, м		Метод определения координат характерной точки	Средняя квадратическая погрешность положения характерной точки (Mt), м	Описание обозначения точки на местности (при наличии)
	X	Y			
1	2	3	4	5	6
1	520184.19	2265928.86	Геодезический метод	0.1	-
2	520147.28	2265829.22	Геодезический метод	0.1	-
3	520156.63	2265825.83	Геодезический метод	0.1	-
4	520261.03	2265788.07	Геодезический метод	0.1	-
5	520261.04	2265788.06	Геодезический метод	0.1	-
6	520265.81	2265786.34	Геодезический метод	0.1	-
7	520331.40	2265763.30	Геодезический метод	0.1	-

Сведения о координатах границы территории, в отношении которой утвержден проект межевания					
Система координат МСК-23, зона 2					
Обозначение характерных точек границ	Координаты, м		Метод определения координат характерной точки	Средняя квадратическая погрешность положения характерной точки (Mt), м	Описание обозначения точки на местности (при наличии)
	X	Y			
8	520369.11	2265750.53	Геодезический метод	0.1	-
9	520384.03	2265744.98	Геодезический метод	0.1	-
10	520402.84	2265738.00	Геодезический метод	0.1	-
11	520464.39	2265715.12	Геодезический метод	0.1	-
12	520536.62	2265689.07	Геодезический метод	0.1	-
13	520712.78	2265624.84	Геодезический метод	0.1	-
14	520716.09	2265623.63	Геодезический метод	0.1	-
15	520717.50	2265623.12	Геодезический метод	0.1	-
16	520744.42	2265613.20	Геодезический метод	0.1	-
17	520761.69	2265606.84	Геодезический метод	0.1	-
18	520780.38	2265600.02	Геодезический метод	0.1	-
19	520786.86	2265597.65	Геодезический метод	0.1	-
20	520791.08	2265596.10	Геодезический метод	0.1	-
21	520826.54	2265582.70	Геодезический метод	0.1	-
22	520832.14	2265580.58	Геодезический метод	0.1	-
23	520894.72	2265556.88	Геодезический метод	0.1	-
24	520936.54	2265540.98	Геодезический метод	0.1	-
25	520937.23	2265542.16	Геодезический метод	0.1	-
26	520938.76	2265548.49	Геодезический метод	0.1	-
27	520938.92	2265557.92	Геодезический метод	0.1	-
28	520936.06	2265569.59	Геодезический метод	0.1	-
29	520937.62	2265604.11	Геодезический метод	0.1	-
30	520943.76	2265615.60	Геодезический метод	0.1	-
31	520945.23	2265622.48	Геодезический метод	0.1	-
32	520945.44	2265633.09	Геодезический метод	0.1	-
33	520946.25	2265644.49	Геодезический метод	0.1	-
34	520941.42	2265659.80	Геодезический метод	0.1	-
35	520934.63	2265667.18	Геодезический метод	0.1	-
36	520923.31	2265673.56	Геодезический метод	0.1	-
37	520909.41	2265677.80	Геодезический метод	0.1	-
38	520881.93	2265688.00	Геодезический метод	0.1	-
39	520872.25	2265688.31	Геодезический метод	0.1	-
40	520854.15	2265689.51	Геодезический метод	0.1	-
41	520824.51	2265690.84	Геодезический метод	0.1	-
42	520809.83	2265694.61	Геодезический метод	0.1	-
43	520788.95	2265701.60	Геодезический метод	0.1	-
44	520769.71	2265709.18	Геодезический метод	0.1	-
45	520736.39	2265721.09	Геодезический метод	0.1	-
46	520659.04	2265751.20	Геодезический метод	0.1	-
47	520638.17	2265758.88	Геодезический метод	0.1	-
48	520587.08	2265778.06	Геодезический метод	0.1	-
49	520577.14	2265781.58	Геодезический метод	0.1	-

«Проект планировки и проект межевания территории квартала городской застройки, ограниченной: улицей Шоссейной, улицей Короленко, улицей Двойной, проездом между земельными участками с кадастровыми номерами 23:44:0505001:5 и 23:44:0505001:30»

Сведения о координатах границы территории, в отношении которой утвержден проект межевания					
Система координат МСК-23, зона 2					
Обозначение характерных точек границ	Координаты, м		Метод определения координат характерной точки	Средняя квадратическая погрешность положения характерной точки (Mt), м	Описание обозначения точки на местности (при наличии)
	X	Y			
50	520549.01	2265792.05	Геодезический метод	0.1	-
51	520505.71	2265809.72	Геодезический метод	0.1	-
52	520429.85	2265837.28	Геодезический метод	0.1	-
53	520429.49	2265837.88	Геодезический метод	0.1	-
54	520412.97	2265843.51	Геодезический метод	0.1	-
55	520356.52	2265865.53	Геодезический метод	0.1	-
56	520224.62	2265915.85	Геодезический метод	0.1	-
57	520192.68	2265926.11	Геодезический метод	0.1	-
1	520184.19	2265928.86	Геодезический метод	0.1	-

"Материалы по обоснованию проекта межевания территории"

2.1 Чертеж материалов по обоснованию проекта межевания территории

Чертеж межевания территории

Обзорная схема границ объекта



Масштаб 1:4000

Используемые условные знаки и обозначения:

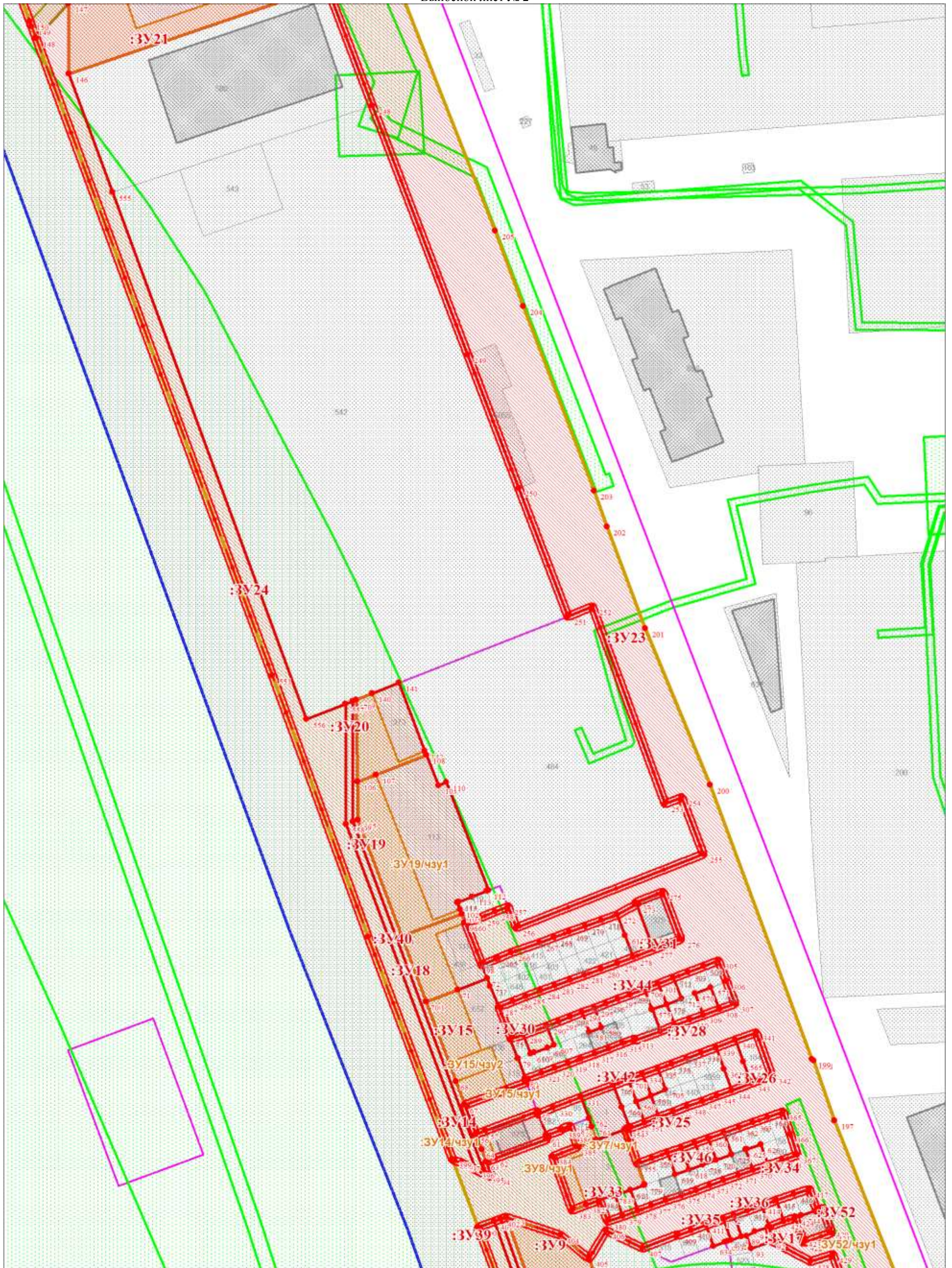
	Характерная точка границы образуемых земельных участков
	Красная линия
	Граница образуемых земельных участков
	Объект капитального строительства, имеющиеся в ЕГРН сведения о которых достаточны для определения его местоположения
	Зона с особыми условиями использования территории
	Граница территориальной зоны
	Граница проектирования
	Существующие земельные участки, имеющиеся в ЕГРН сведения о которых достаточны для определения их местоположения
	Надписи кадастрового номера земельного участка
	Части образуемых земельных участков
	Сервитут
	Граница кадастрового квартала
	Обозначение кадастрового квартала



Условные обозначения представлены на листе 1

Чертеж межевания территории

Выносной лист № 2



Используемые условные знаки и обозначения:

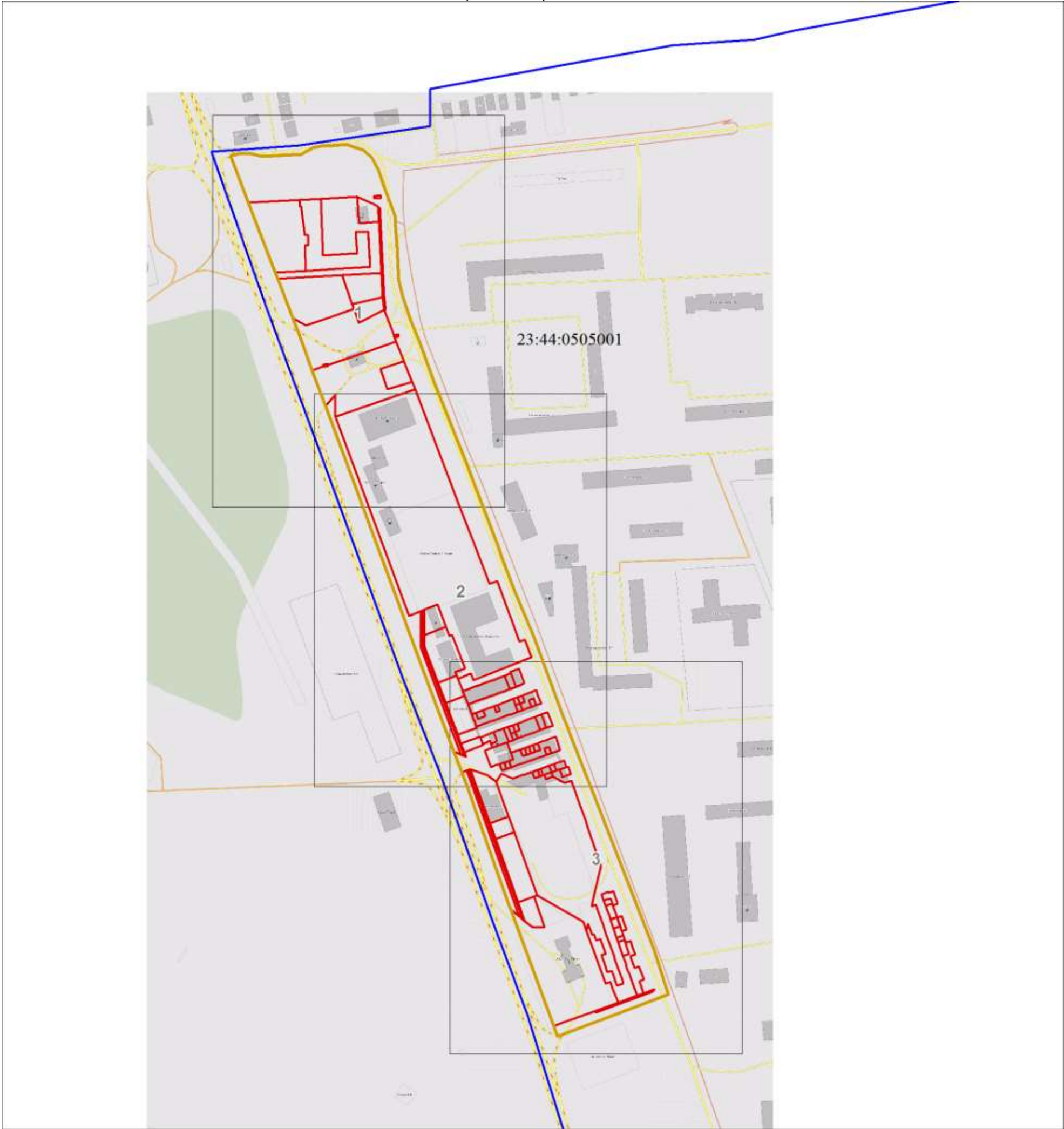
Условные обозначения представлены на листе 1



Масштаб 1:1000

Используемые условные знаки и обозначения:

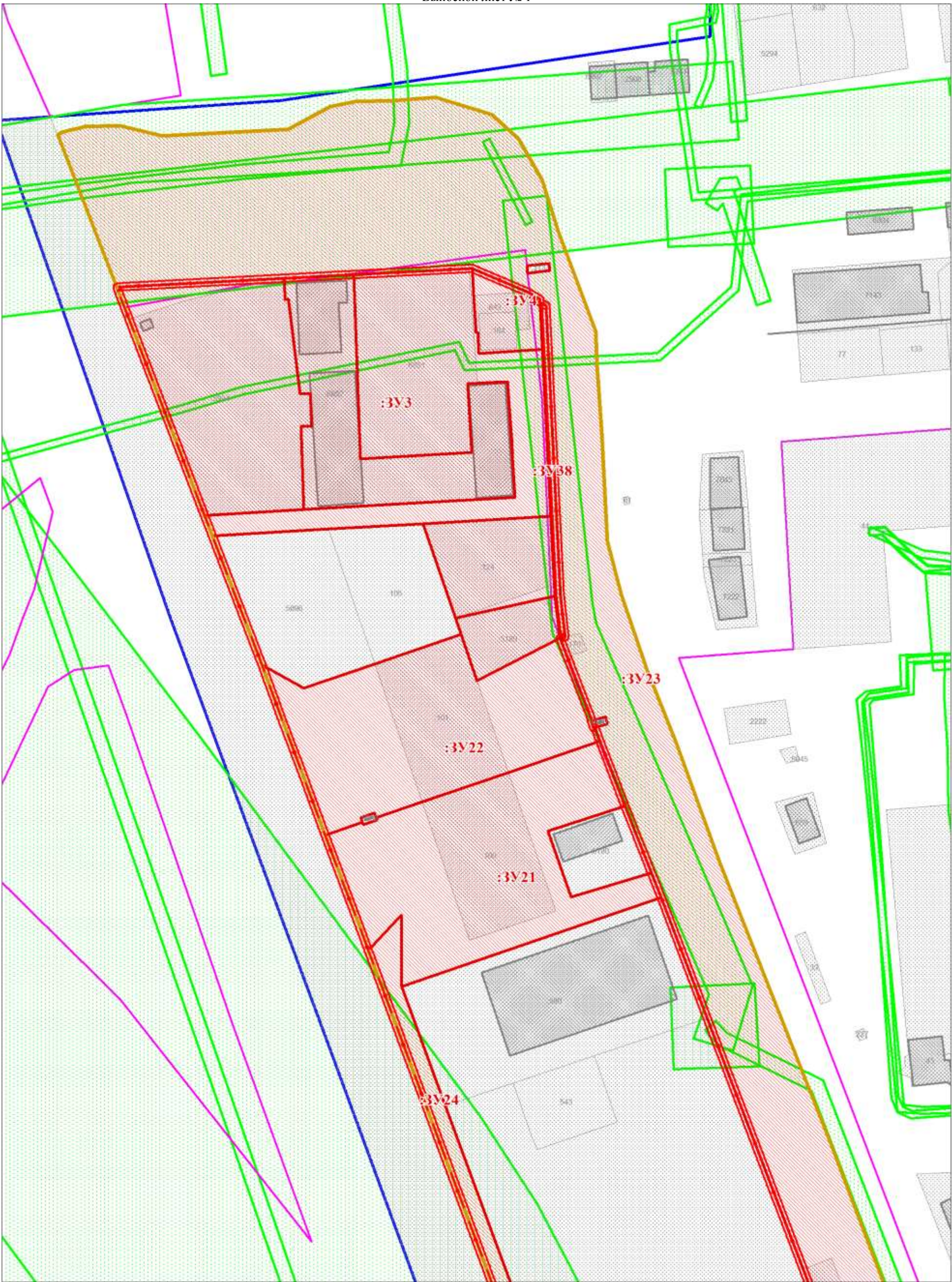
Условные обозначения представлены на листе 1



Масштаб 1:3653

Используемые условные знаки и обозначения:

	Красная линия
	Граница образуемых земельных участков
	Объект капитального строительства, имеющиеся в ЕГРН сведения о которых достаточны для определения его местоположения
	Зона с особыми условиями использования территории
	Граница территориальной зоны
	Граница проектирования
	Существующие земельные участки, имеющиеся в ЕГРН сведения о которых достаточны для определения их местоположения
	Надписи кадастрового номера земельного участка
	Граница кадастрового квартала
	Обозначение кадастрового квартала



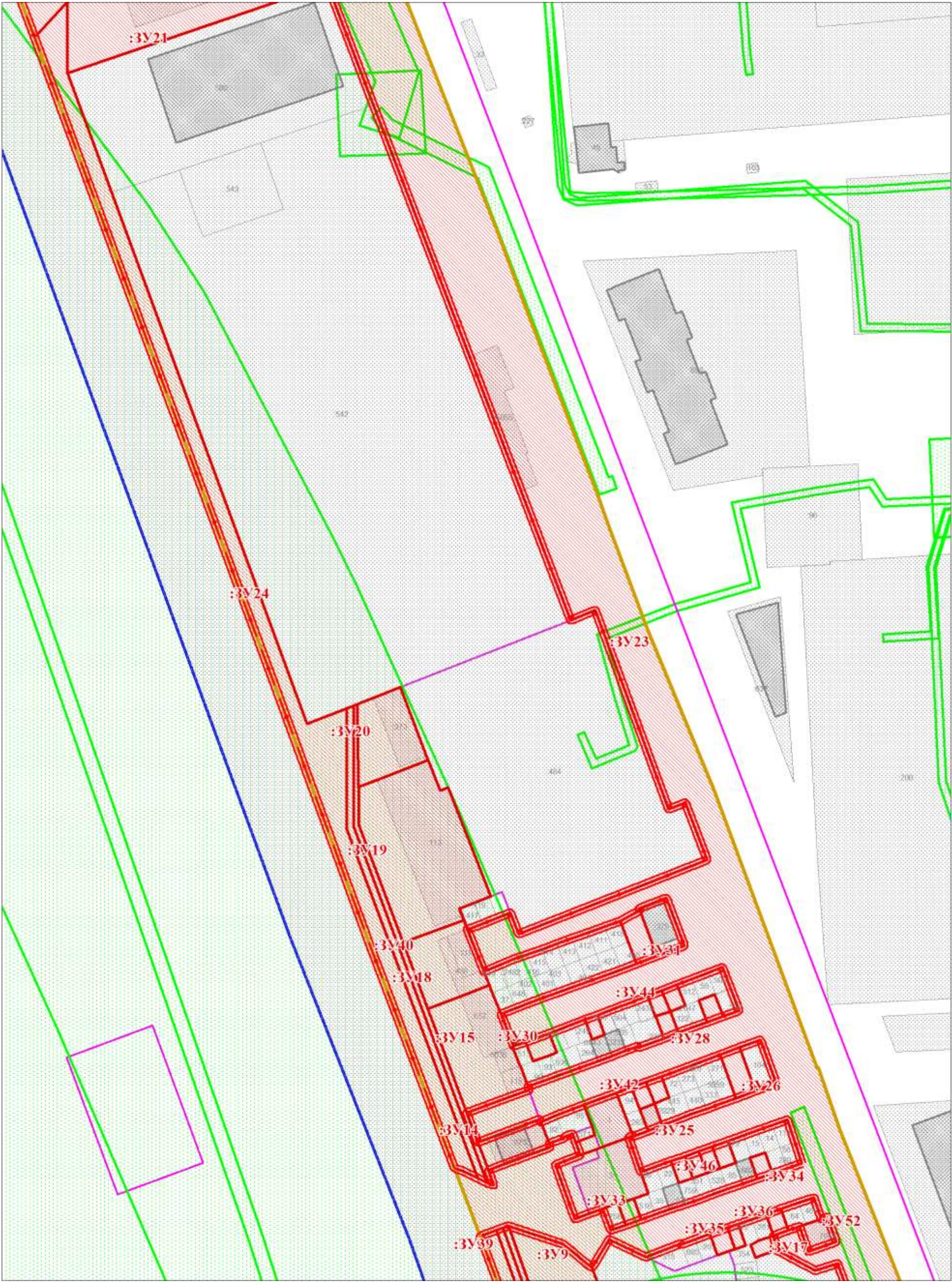
Масштаб 1:1000

Используемые условные знаки и обозначения:

Условные обозначения представлены на листе 1

Чертеж планировки территории

Выносной лист № 2



Масштаб 1:1000

Используемые условные знаки и обозначения:

Условные обозначения представлены на листе 1



Масштаб 1:1000

Используемые условные знаки и обозначения:

Условные обозначения представлены на листе 1